



*Opracowanie kompleksowej dokumentacji do uzyskania decyzji ZRID dla zadania pn.:*

**"Rozbudowa drogi krajowej nr 79 na odcinku gr. woj. świętokrzyskiego - Kraków"**  
**w podziale na 3 części:**

**CZĘŚĆ 1: „Rozbudowa drogi krajowej nr 79 na odcinku gr. woj. świętokrzyskiego - Kraków  
(odc. od km ok. 292+493 - 308+124)”**

**Materiał informacyjno - konsultacyjny**



**Zamawiający:**

Skarb Państwa Generalny Dyrektor Dróg  
Krajowych i Autostrad  
ul. Wronia 53,00-874 Warszawa  
Oddział w Krakowie  
ul. Mogilska 25, 31-542 Kraków



**Jednostka projektowa:**

IVIA S.A.  
Al. Roździeńskiego 91  
40-203 Katowice

## Rozbudowa drogi krajowej nr 79 na odcinku gr. woj. świętokrzyskiego - Kraków

### 1. Informacja w związku ze stanem epidemii

**Szanowni Państwo,**

**W związku z zaistniałą sytuacją epidemiologiczną w kraju, związaną z rozprzestrzenianiem się choroby zakaźnej COVID-19 wywołanej przez koronawirusa oraz wprowadzonymi z tego tytułu ograniczeniami przez rząd oraz Ministerstwo Zdrowia, w celu zminimalizowania negatywnych jej skutków, tradycyjna metoda przeprowadzenia konsultacji społecznych tj. spotkanie odbywające się w lokalu gminy, jest niemożliwa do zrealizowania. Jednak aby umożliwić Państwu zapoznanie się z dokumentacją projektową została przygotowana poniższa prezentacja.**

**Prosimy o zapoznanie się z treścią prezentacji oraz z pozostałymi informacjami dotyczącymi projektu (plakat, ulotka, plany sytuacyjne w wersji elektronicznej (PDF), ankieta) udostępnionymi na stronie internetowej (<http://dk79koszyce.pl>).**

**Prosimy o informację zwrotną w postaci wypełnionej ankiety, w celu wyrażenia swojej opinii.**

## Rozbudowa drogi krajowej nr 79 na odcinku gr. woj. świętokrzyskiego - Kraków

### PLAN PREZENTACJI

1. Informacja w związku ze stanem epidemii
2. Cel i harmonogram prezentacji materiału informacyjno-konsultacyjnego
3. Harmonogram realizacji inwestycji
4. Informacje ogólne
5. Przedstawienie założeń projektowych
6. Przedstawienie rozwiązań projektowych
7. Dyżur telefoniczny



**2. Cel i harmonogram prezentacji materiału informacyjno-konsultacyjnego**

**Cel przygotowania materiału informacyjno-konsultacyjnego**

- Przekazanie informacji nt. planowanej inwestycji;
- Zachęcenie do wypełnienia przez zainteresowanych ankiety w celu zapoznania się z ich opiniami i uwagami;
- Przygotowanie „Raportu z konsultacji/prezentacji społecznych” wraz z ewentualną korektą rozwiązań projektowych.



**Działania podjęte do przygotowania materiału informacyjno-konsultacyjnego**



- Zamieszczenie ogłoszenia w prasie lokalnej „Gazeta Krakowska” wraz z rozwieszeniem ogłoszeń na terenie gmin w dniu 22.04.2020;
- Udostępnienie od dnia 23.04.2020r. Materiałów informacyjnych w wersji elektronicznej na stronie internetowej;
- Przedstawienie prezentacji oraz udostępnienie innych materiałów na stronie internetowej;
- Przyjmowanie wniosków i opinii od mieszkańców i instytucji w dniach 30.04.2020 – 21.05.2020r.

## Rozbudowa drogi krajowej nr 79 na odcinku gr. woj. świętokrzyskiego - Kraków

### 3. Harmonogram realizacji inwestycji



#### ETAP I

Opracowanie kompleksowej dokumentacji do uzyskania decyzji ZRID oraz wykonanie projektów wykonawczych i dokumentacji przetargowej.



#### ETAP II

Wykonanie czynności i opracowanie dokumentacji związanych z gospodarowaniem nieruchomościami po uzyskaniu decyzji ZRID.



#### ETAP III

Udzielenie odpowiedzi na pytania Oferentów na etapie procedury przetargowej na realizację inwestycji



#### ETAP IV

Sprawowanie nadzoru autorskiego nad realizacją przedsięwzięcia.

ETAPY UMOWY	TERMIN UMOWNY	DATA
ETAP I	do 54 miesięcy od podpisania umowy	do 30.01.2024
ETAP II*	39 miesięcy od uzyskania ostatecznej decyzji ZRID	do 30.04.2027**
ETAP III*	6 miesięcy	do 31.07.2024**
ETAP IV*	39 miesięcy od momentu przekazania placu budowy	do 30.04.2027**

\* terminy etapu II, III i IV są terminami szacunkowymi i zależą od okresów procedury przetargowej oraz realizacji robót budowlanych

\*\* szacowana data



**INFORMUJEMY, ŻE NA ETAPIE KONCEPCJI  
PROGRAMOWEJ W RAMACH WYKONYWANYCH PRAC  
PROJEKTOWYCH BĘDZIE ZACHODZIŁA KONIECZNOŚĆ  
WEJŚCIA W TEREN Z UWAGI NA WYKONYWANIE  
ODWIERTÓW DO DOKUMENTACJI GEOLOGICZNEJ ORAZ  
POMIARÓW DO DOKUMENTACJI GEODEZYJNEJ.**

# Rozbudowa drogi krajowej nr 79 na odcinku gr. woj. świętokrzyskiego - Kraków

## 4. Informacje ogólne

### LOKALIZACJA INWESTYCJI:

województwo: małopolskie

### CZĘŚĆ 1:

odc. od km ok. 292+493 - 308+124

powiat: proszowicki



# Rozbudowa drogi krajowej nr 79 na odcinku gr. woj. świętokrzyskiego - Kraków

## 4. Informacje ogólne

### CZĘŚĆ 1: długość odcinka ok. 15,6 km





**5. Przedstawienie założeń projektowych**

**CEL I ZAKŁADANY EFEKT ZADANIA INWESTYCYJNEGO**

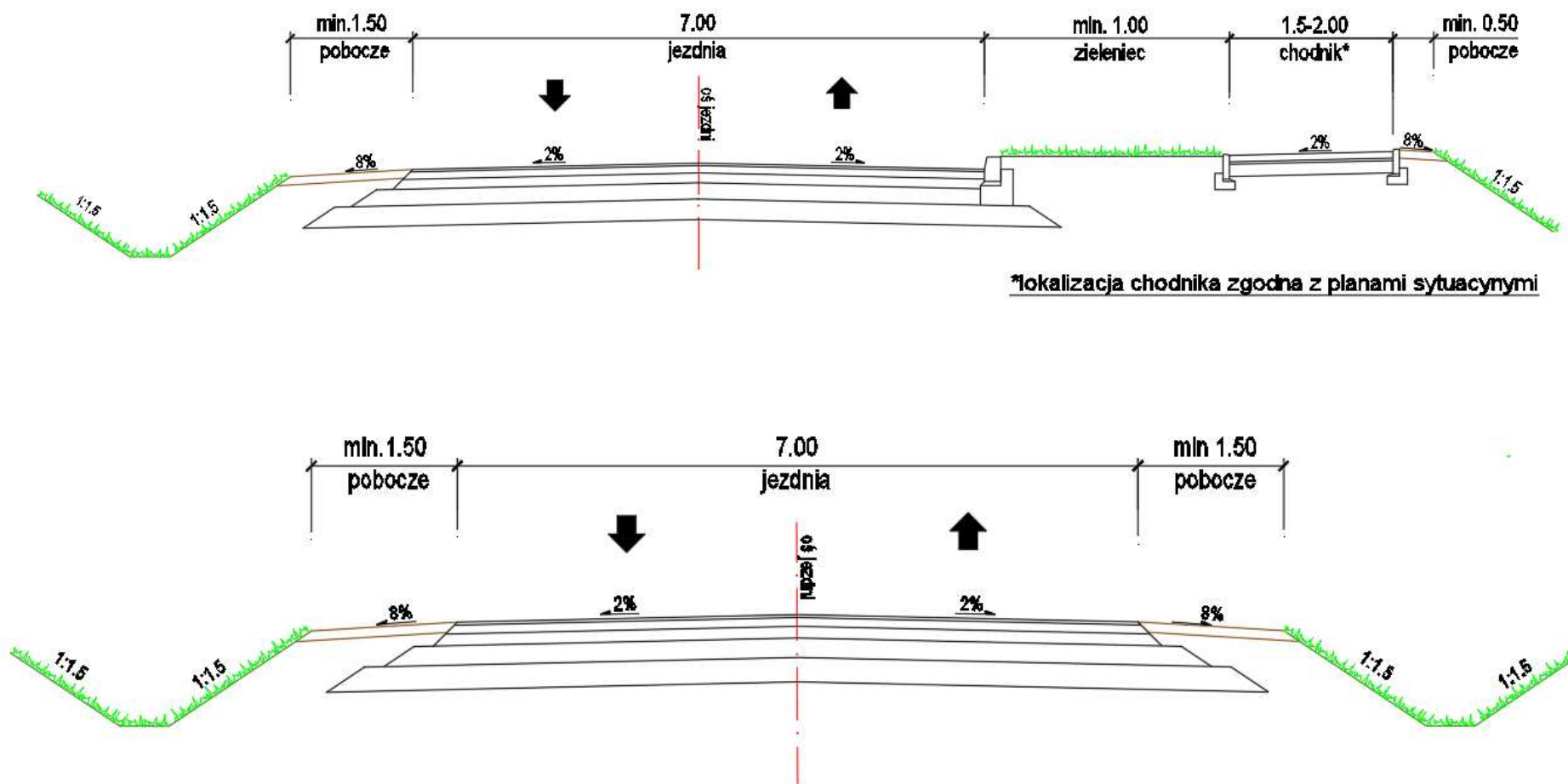
- podniesienie parametrów nośności drogi,
- poprawa warunków ruchu na drodze krajowej,
- poprawa poziomu bezpieczeństwa ruchu drogowego i pieszych,
- poprawa obsługi ruchu lokalnego poprzez rozbudowę i budowę skrzyżowań z drogami publicznymi,
- zmniejszenie oddziaływania drogi krajowej na środowisko.

**Parametry techniczne projektowanej drogi:**

klasa techniczna:	GP		
podstawowy przekrój:	1x2	szerokość jezdni:	7,0 m
prędkość projektowa:	70 km/h	szerokość pasa ruchu:	3,5 m
		szerokość chodników:	min. 1,5 m
obciążenie nawierzchni:	115 kN/oś	szerokość poboczy:	min. 1,5 m
kategoria ruchu:	KR5		
pochylenie poprzeczne jezdni na odcinku prostym: 2%			

## Rozbudowa drogi krajowej nr 79 na odcinku gr. woj. świętokrzyskiego - Kraków

### Przykładowy przekrój poprzeczny drogi krajowej nr 79



## Rozbudowa drogi krajowej nr 79 na odcinku gr. woj. świętokrzyskiego - Kraków

### Skrzyżowania z drogami w ciągu DK79:

drogi wojewódzkie: 2 szt. (nr 768: w km ok. 298+759\* oraz w km ok. 299+885 )

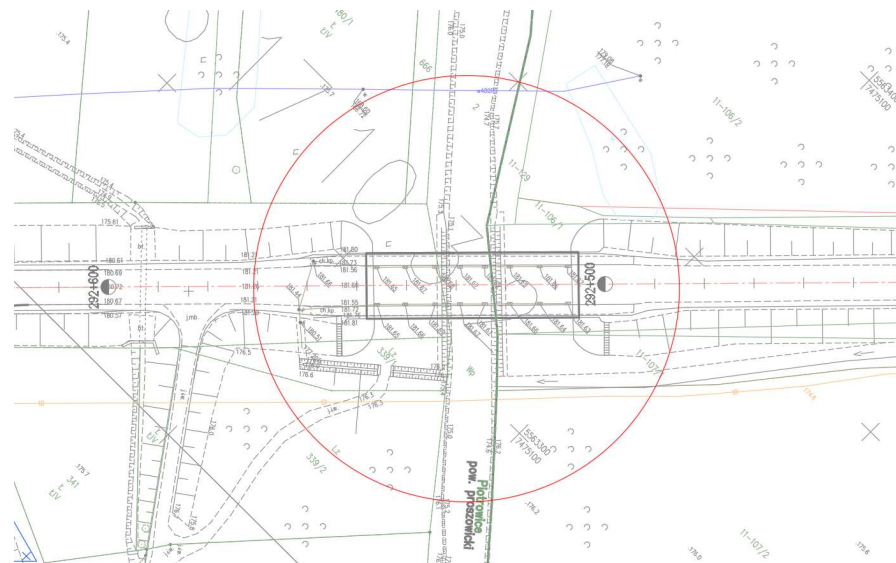
drogi powiatowe: 8 szt. (nr: 1282K, 1275K, 1285K, 1274K, 1280K, 1279K, 1278K)

drogi gminne: 23 szt.

\*Poza zakresem opracowania

### Istniejące obiekty inżynierskie:

- Obiekty mostowe:  
km 292+504 – przeszkoda : rz. Nidzica  
km 300+039 – przeszkoda : rz. Szreniawa
- Przepusty ramowe: 23 szt.



## **KONCEPCJA PROGRAMOWA**

### **PODSTAWOWE CELE:**

- Określenie sposobu i zakresu rozbudowy drogi krajowej nr 79
- Analiza przedstawionych wariantów oraz wybór najkorzystniejszych rozwiązań
- Analiza wpływu planowanej inwestycji na środowisko
- Określenie zakresu rzeczowego i finansowego przedsięwzięcia
- Dostarczenie informacji do podjęcia ostatecznej decyzji inwestorskiej w sprawie zakresu i horyzontu czasowego realizacji zadania inwestycyjnego
- Określenie wytycznych dla projektu budowlanego oraz zakresu robót budowlanych

**6. Przedstawienie rozwiązań projektowych**

**KONCEPCJA PROGRAMOWA**

**WARIANTOWANIE:**

- Geometria skrzyżowań
- Lokalizacja chodników, lokalizacja zatok autobusowych
- Przebieg dróg obsługujących przyległy teren

**6. Przedstawienie rozwiązań projektowych**

**KONCEPCJA PROGRAMOWA**

**WARIANTOWANIE OBEJMUJE NASTĘPUJĄCE KILOMETRAŻE:**

- ❖ **Wariant 1:**
  - ❖ od km 292+600 do km 308+093,60 (całość opracowania)
- ❖ **Wariant 2:**
  - ❖ od km 292+842 do km 293+447,
  - ❖ od km 297+060 do km 297+710,
  - ❖ od km 299+497 do km 300+102,
  - ❖ od km 300+102 do km 300+707,
  - ❖ od km 301+917 do km 302+522,
  - ❖ od km 302+522 do km 303+127,
  - ❖ od km 307+362 do km 307+967,
  - ❖ od km 307+800 do km 308+232,

W celu szczegółowego zapoznania się z wszystkimi elementami projektowymi dla każdego wariantu, w interesującym Państwa kilometrażu, prosimy o zapoznanie się rysunkami – plany sytuacyjne udostępnionymi dodatkowo na stronie internetowej.

## **KONCEPCJA PROGRAMOWA**

### **WARIANTOWANIE SKRZYŻOWAŃ:**

- 1) DP nr 1282 (kl. „L”) w km ok. 293+080 i DP nr 1282 (kl. „L”) w km ok. 293+220
- 2) DP nr 1285 (kl. „L”) i DG 160030K (kl. „D”) w km ok. 297+425
- 3) DP nr 1274 (kl. „Z”) i DG 160022K (kl. „D”) w km ok. 299+520
- 4) DW nr 768 w km ok. 299+875 i droga wewnętrzna
- 5) DP 1280 (kl. „L”) w km ok. 300+350
- 6) DG 160026K (kl. „D”) w km ok. 302+065 i DG 160611K (kl. „L”) w km ok. 302+120
- 7) DP 1279 (kl. „L”) w km ok. 302+480
- 8) DG 160036K (kl. „D”) w km ok. 303+115
- 9) DG 160072K (kl. „D”) w km ok. 307+815

## Rozbudowa drogi krajowej nr 79 na odcinku gr. woj. świętokrzyskiego - Kraków

### SKRZYŻOWANIE - STAN ISTNIEJĄCY

- 1) DP nr 1282 (kl. „L”) w km ok. 293+080 i DP nr 1282 (kl. „L”) w km ok. 293+220





## Rozbudowa drogi krajowej nr 79 na odcinku gr. woj. świętokrzyskiego - Kraków

### SKRZYŻOWANIE - WARIANT 1

- 1) DP nr 1282 (kl. „L”) w km ok. 293+080 i DP nr 1282 (kl. „L”) w km ok. 293+220



## Rozbudowa drogi krajowej nr 79 na odcinku gr. woj. świętokrzyskiego - Kraków

### SKRZYŻOWANIE - WARIANT 2

1) DP nr 1282 (kl. „L”) w km ok. 293+080 i DP nr 1282 (kl. „L”) w km ok. 293+220



# Rozbudowa drogi krajowej nr 79 na odcinku gr. woj. świętokrzyskiego - Kraków

## SKRZYŻOWANIE - STAN ISTNIEJĄCY

2) DP nr 1285 (kl. „L”) i DG 160030K (kl. „D”) w km ok. 297+425



## Rozbudowa drogi krajowej nr 79 na odcinku gr. woj. świętokrzyskiego - Kraków

### SKRZYŻOWANIE - WARIANT 1

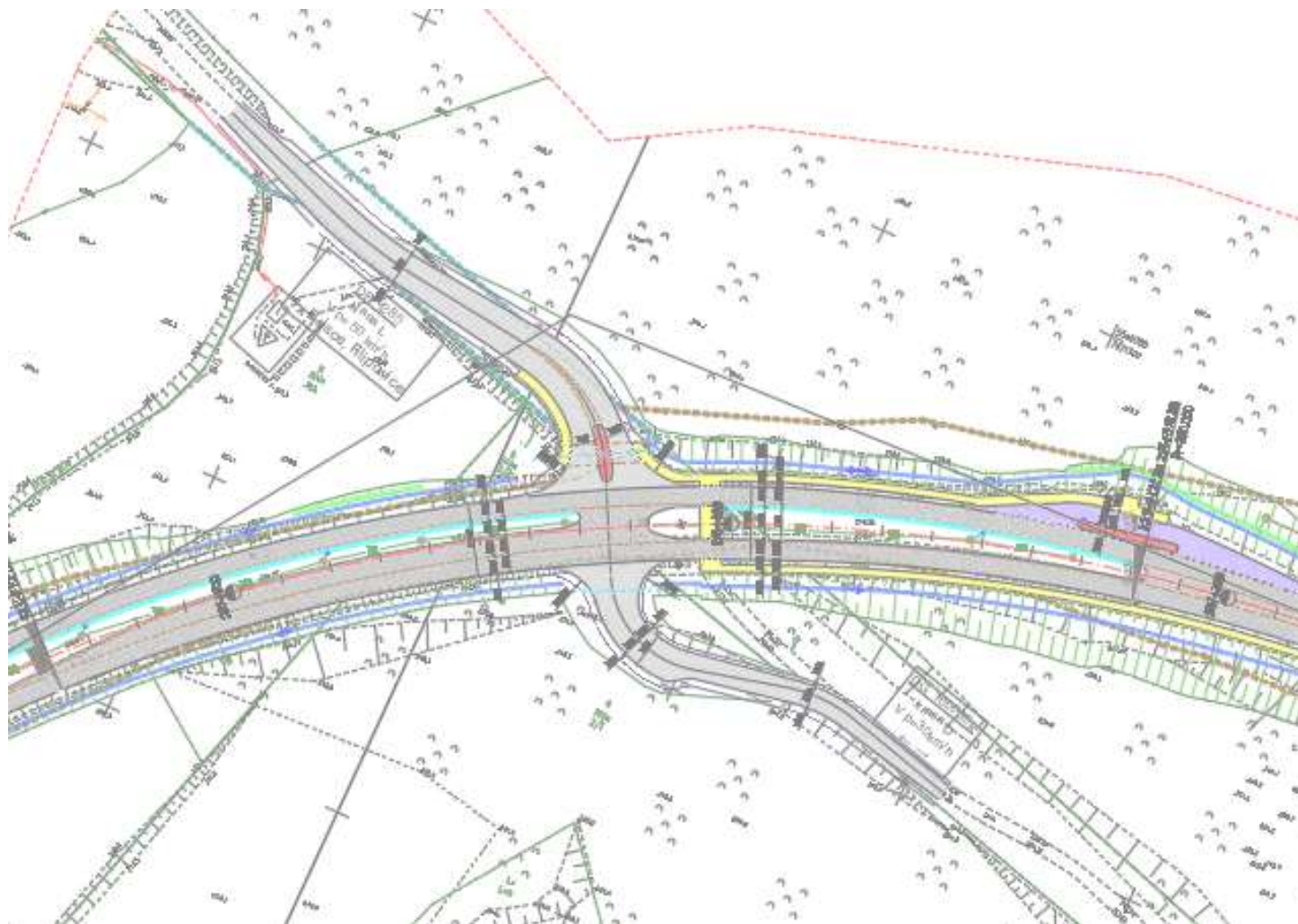
2) DP nr 1285 (kl. „L”) i DG 160030K (kl. „D”) w km ok. 297+425



## Rozbudowa drogi krajowej nr 79 na odcinku gr. woj. świętokrzyskiego - Kraków

### SKRZYŻOWANIE - WARIANT 2

2) DP nr 1285 (kl. „L”) i DG 160030K (kl. „D”) w km ok. 297+425



## Rozbudowa drogi krajowej nr 79 na odcinku gr. woj. świętokrzyskiego - Kraków

### SKRZYŻOWANIE - STAN ISTNIEJĄCY

3) DP nr 1274 (kl. „Z”) i DG 160022K (kl. „D”) w km ok. 299+520



CZĘŚĆ 1: odcinek od km ok. 292+493 - 308+124

## Rozbudowa drogi krajowej nr 79 na odcinku gr. woj. świętokrzyskiego - Kraków

### SKRZYŻOWANIE - WARIANT 1

3) DP nr 1274 (kl. „Z”) i DG 160022K (kl. „D”) w km ok. 299+520



## Rozbudowa drogi krajowej nr 79 na odcinku gr. woj. świętokrzyskiego - Kraków

### SKRZYŻOWANIE - WARIANT 2

3) DP nr 1274 (kl. „Z”) i DG 160022K (kl. „D”) w km ok. 299+520

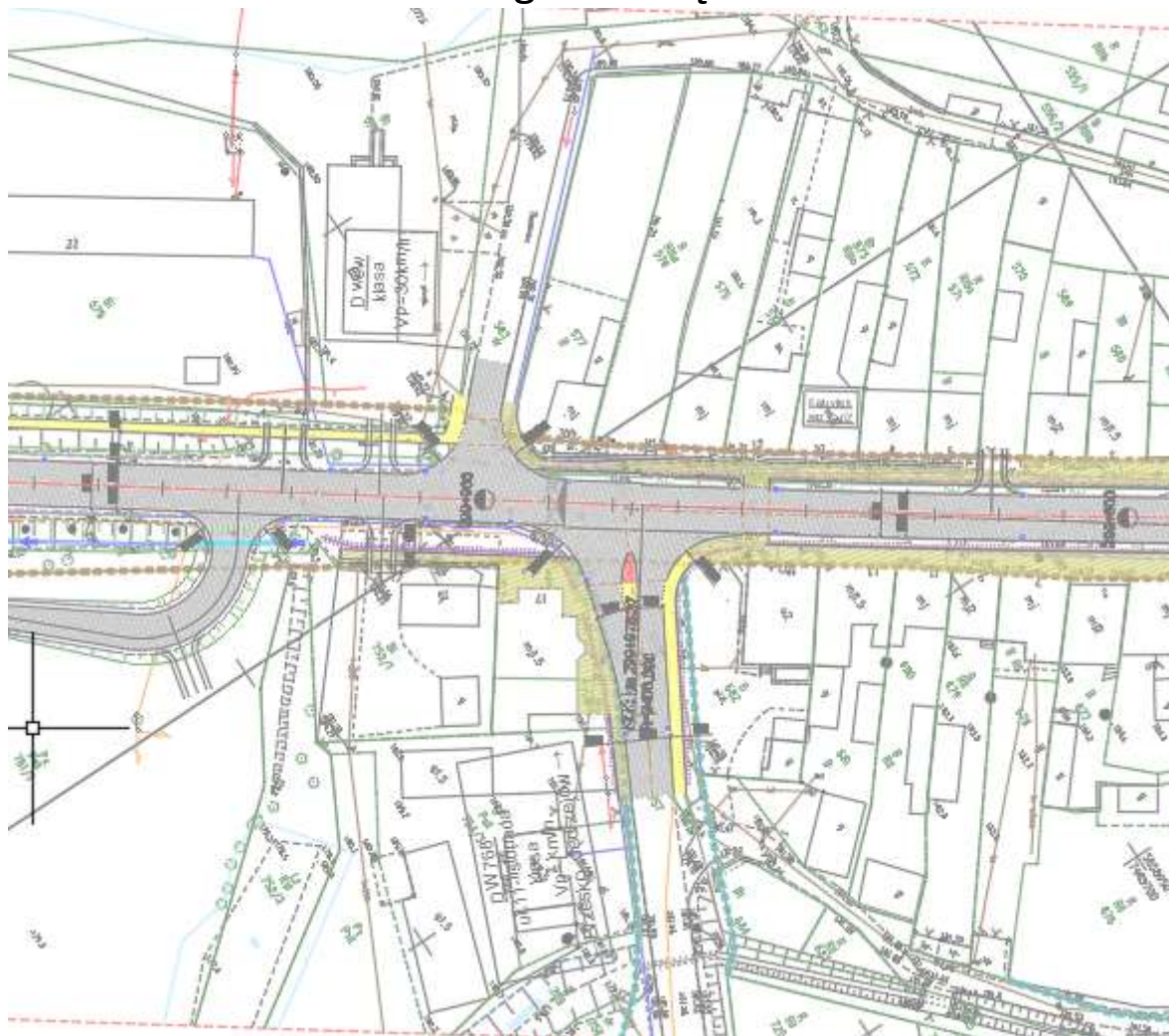






## SKRZYŻOWANIE - WARIANT 1

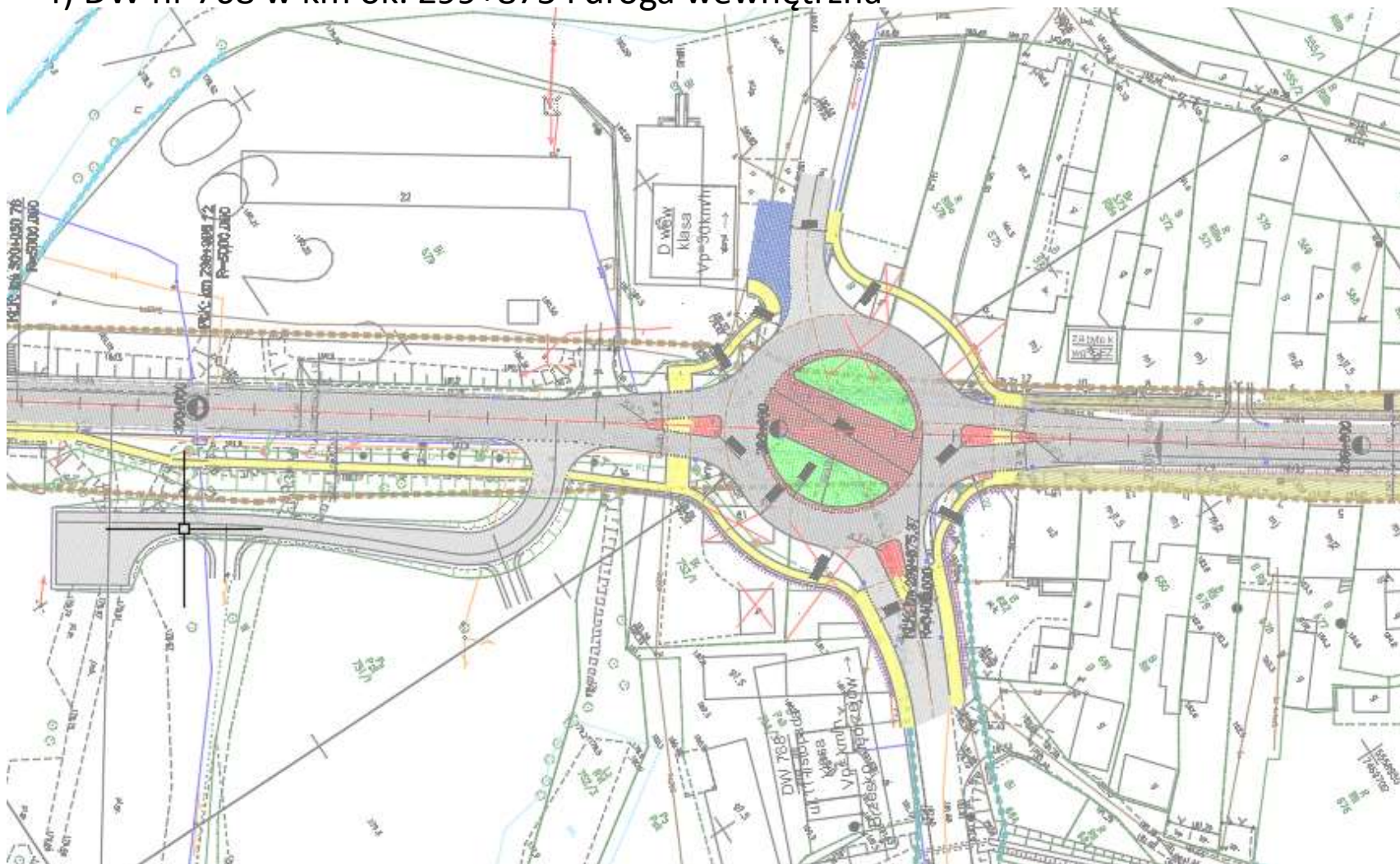
4) DW nr 768 w km ok. 299+875 i droga wewnętrzna



## Rozbudowa drogi krajowej nr 79 na odcinku gr. woj. świętokrzyskiego - Kraków

### SKRZYŻOWANIE - WARIANT 2

4) DW nr 768 w km ok. 299+875 i droga wewnętrzna

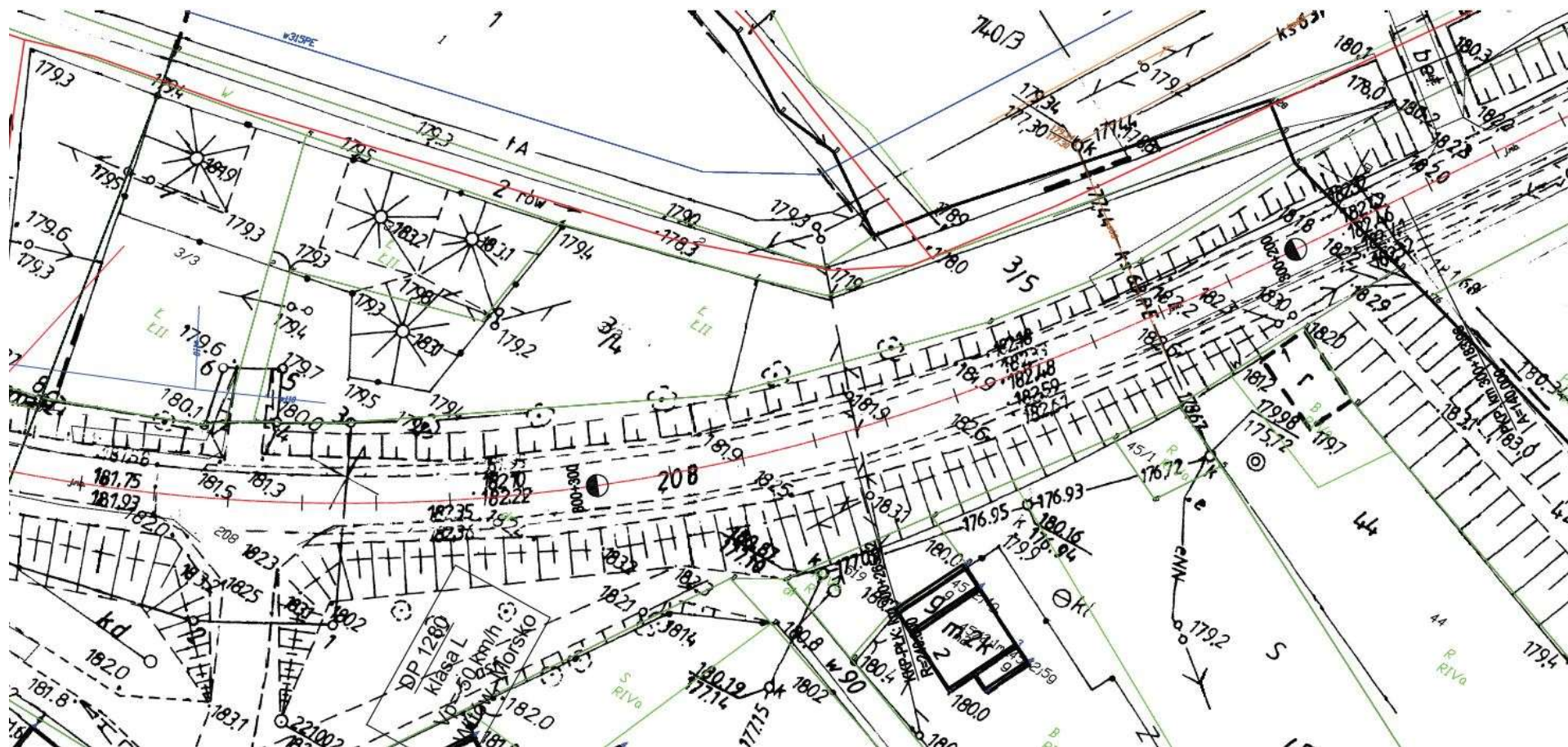


CZĘŚĆ 1: odcinek od km ok. 292+493 - 308+124

**Rozbudowa drogi krajowej nr 79 na odcinku gr. woj. świętokrzyskiego - Kraków**

**SKRZYŻOWANIE - STAN ISTNIEJĄCY**

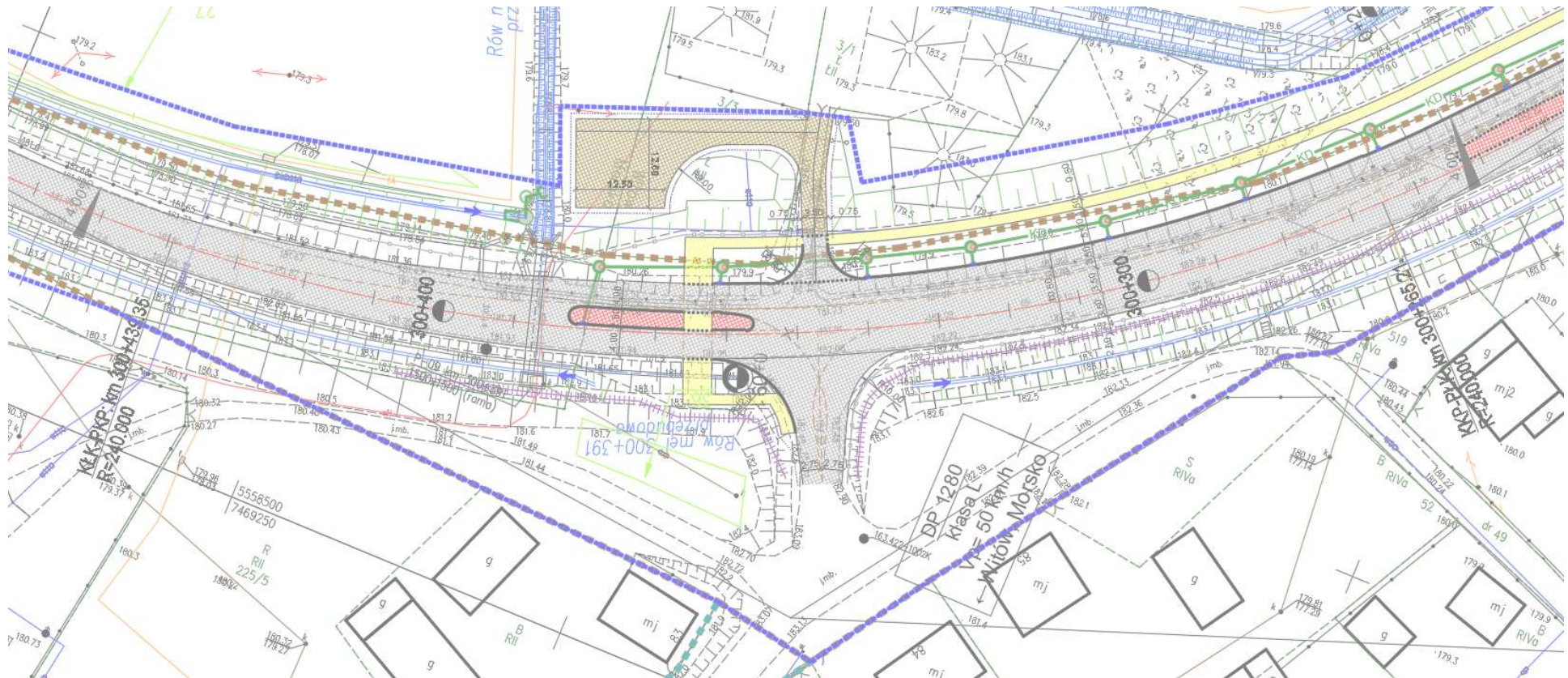
5) DP 1280 (kl. „L”) w km ok. 300+350



# Rozbudowa drogi krajowej nr 79 na odcinku gr. woj. świętokrzyskiego - Kraków

## SKRZYŻOWANIE - WARIANT 1

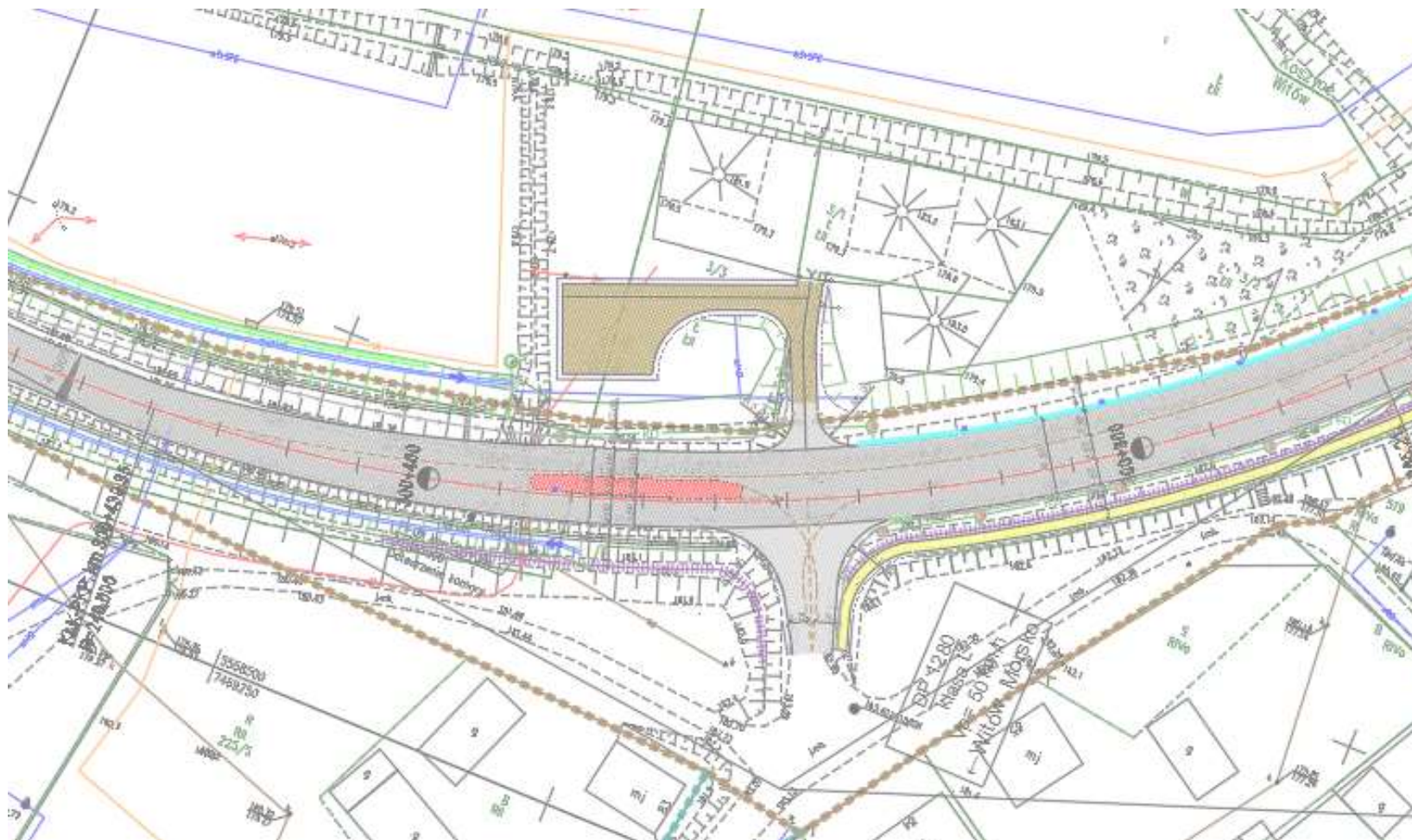
5) DP 1280 (kl. „L”) w km ok. 300+350



## Rozbudowa drogi krajowej nr 79 na odcinku gr. woj. świętokrzyskiego - Kraków

### SKRZYŻOWANIE - WARIANT 2

5) DP 1280 (kl. „L”) w km ok. 300+350

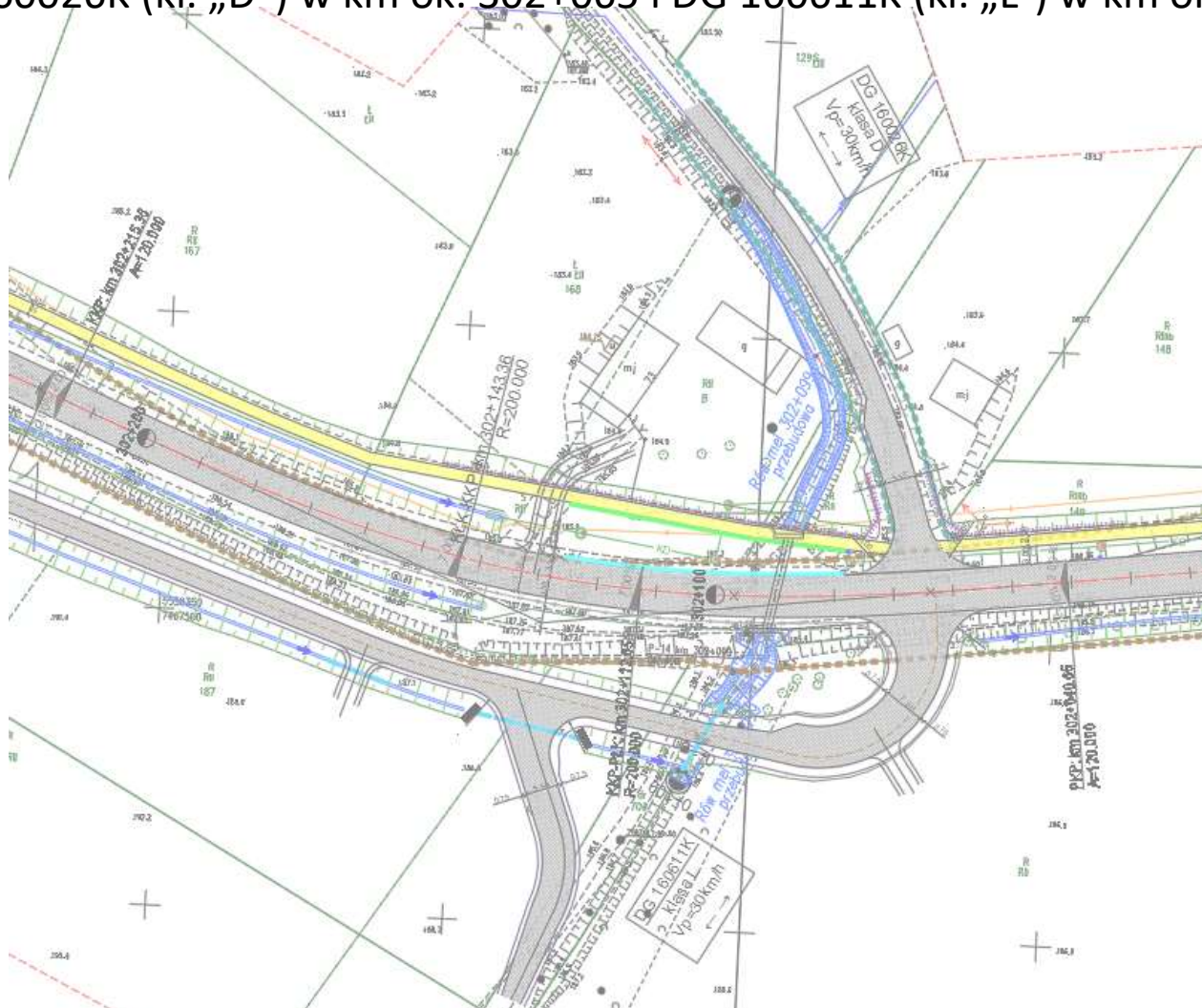




## Rozbudowa drogi krajowej nr 79 na odcinku gr. woj. świętokrzyskiego - Kraków

### SKRZYŻOWANIE - WARIANT 1

6) DG 160026K (kl. „D”) w km ok. 302+065 i DG 160611K (kl. „L”) w km ok. 302+120

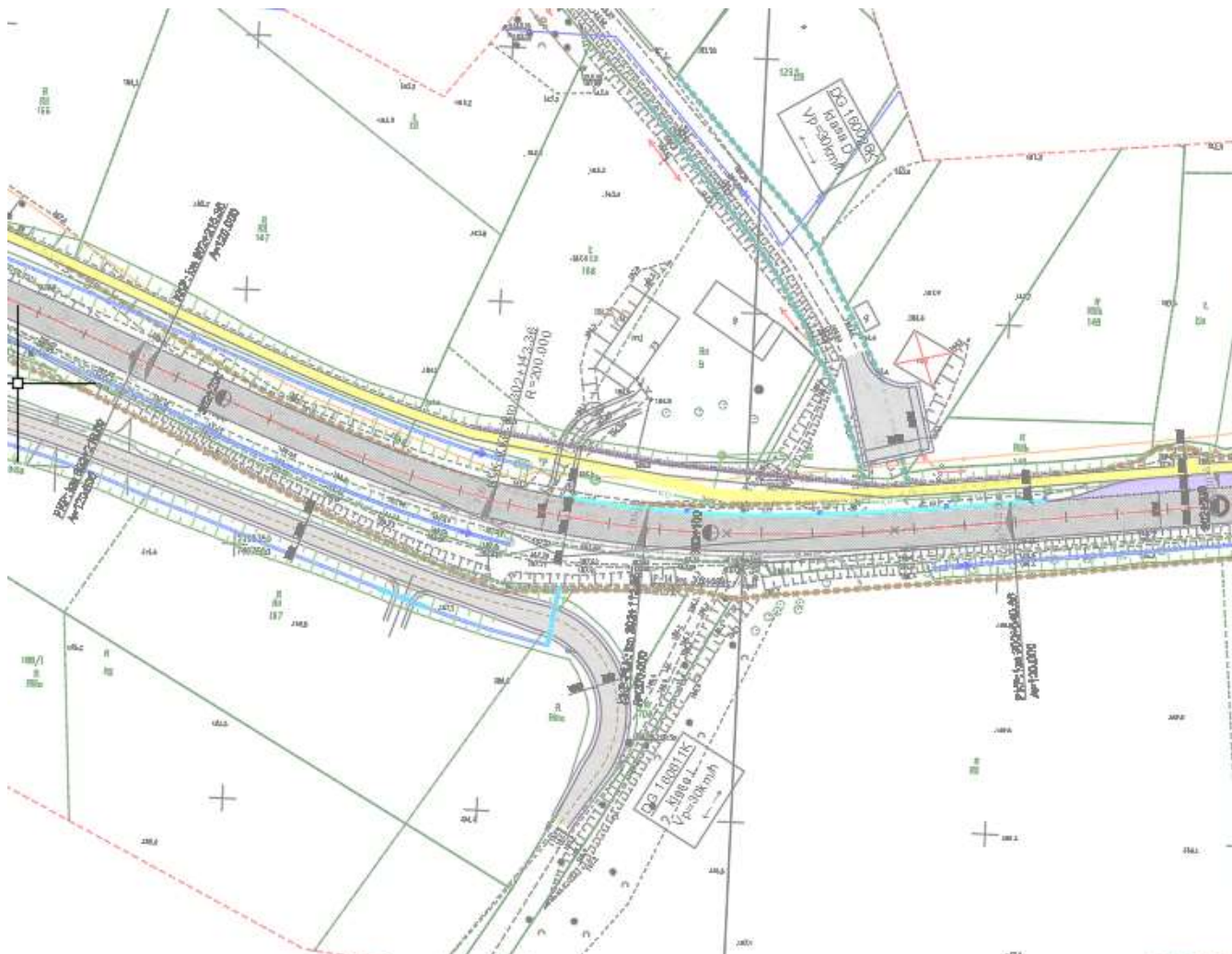




## Rozbudowa drogi krajowej nr 79 na odcinku gr. woj. świętokrzyskiego - Kraków

### SKRZYŻOWANIE - WARIANT 2

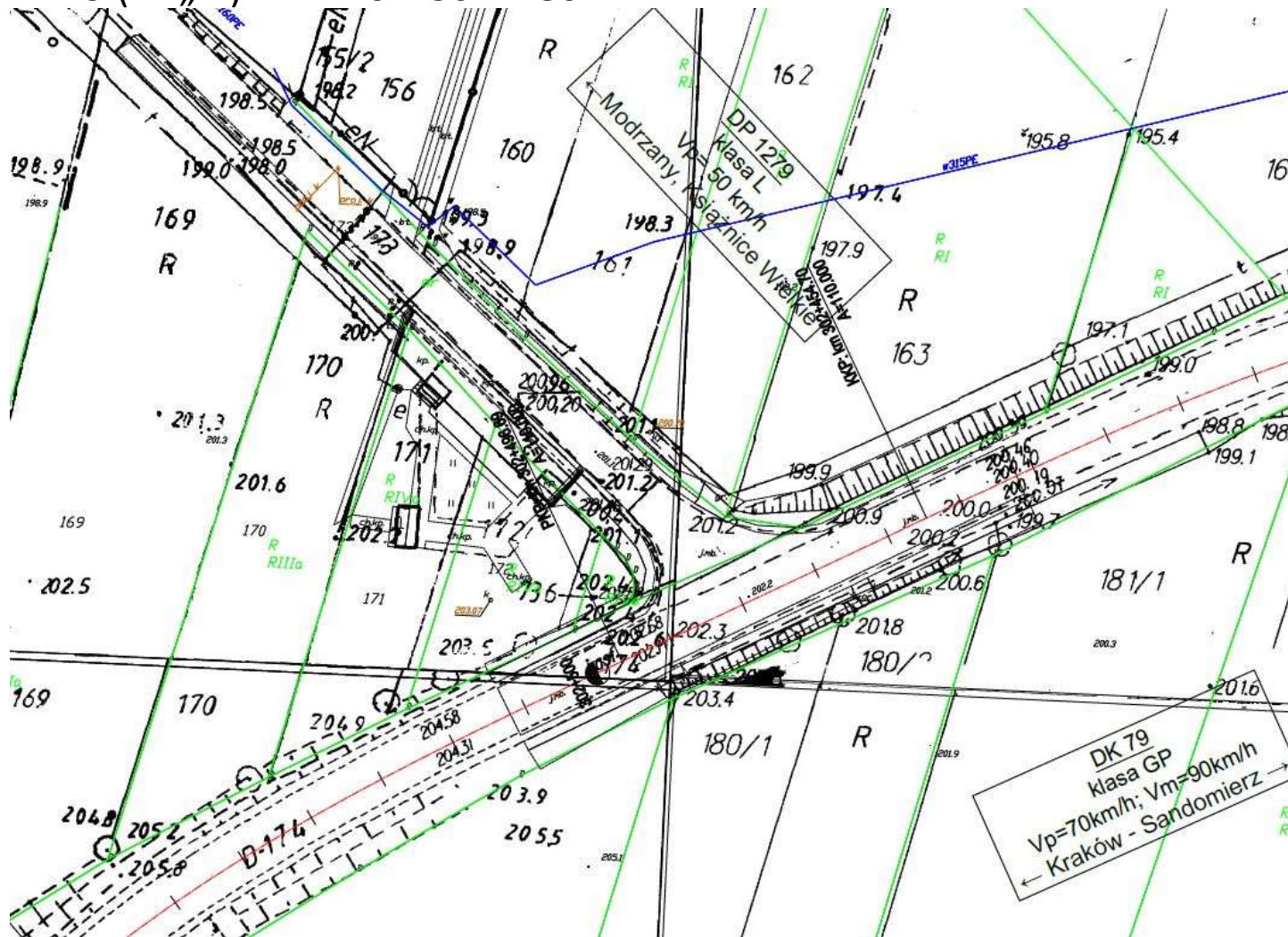
6) DG 160026K (kl. „D”) w km ok. 302+065 i DG 160611K (kl. „L”) w km ok. 302+120



# Rozbudowa drogi krajowej nr 79 na odcinku gr. woj. świętokrzyskiego - Kraków

## SKRZYŻOWANIE - STAN ISTNIEJĄCY

7) DP 1279 (kl. „L”) w km ok. 302+480

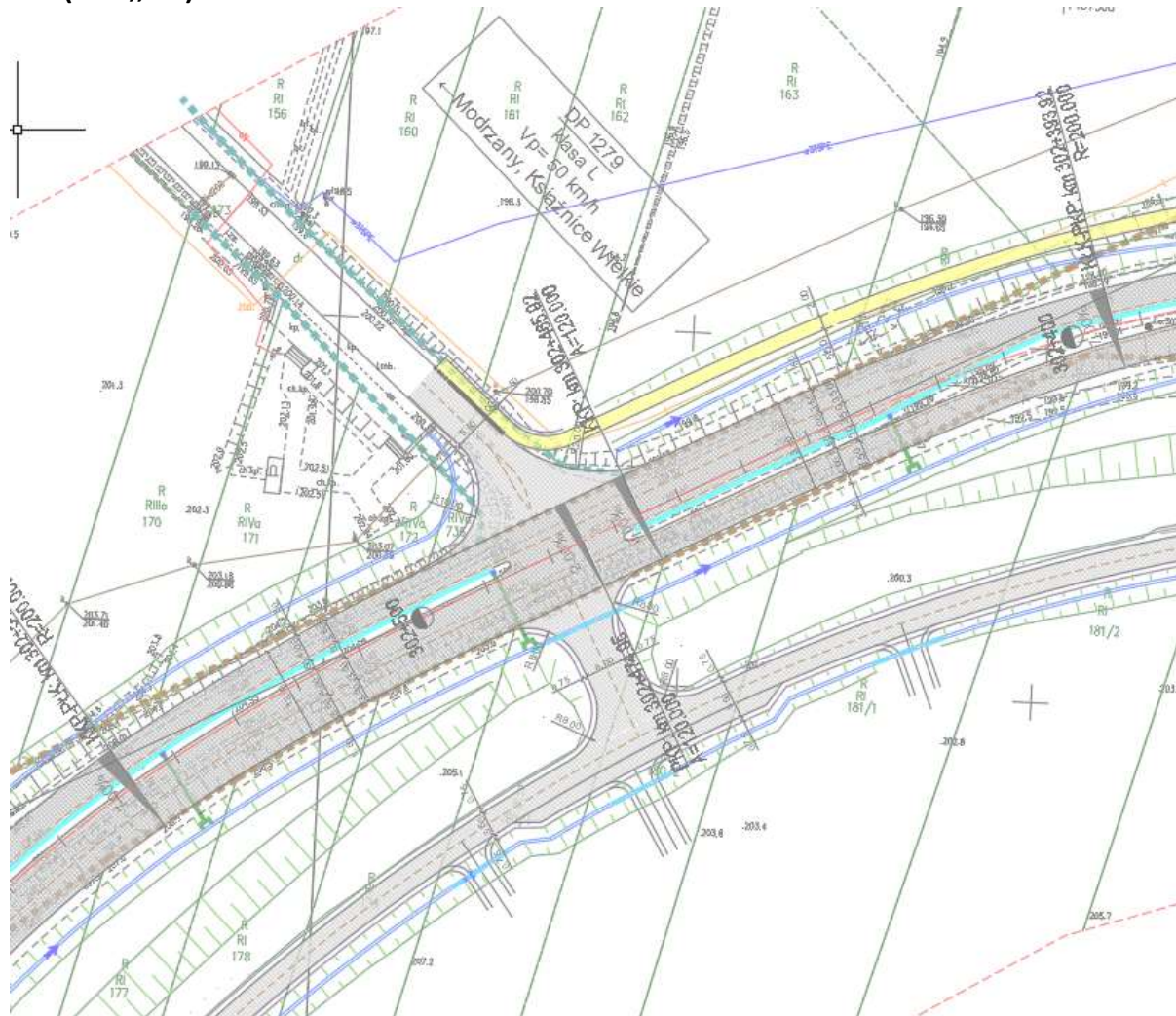


CZĘŚĆ 1: odcinek od km ok. 292+493 - 308+124



**SKRZYŻOWANIE - WARIANT 2**

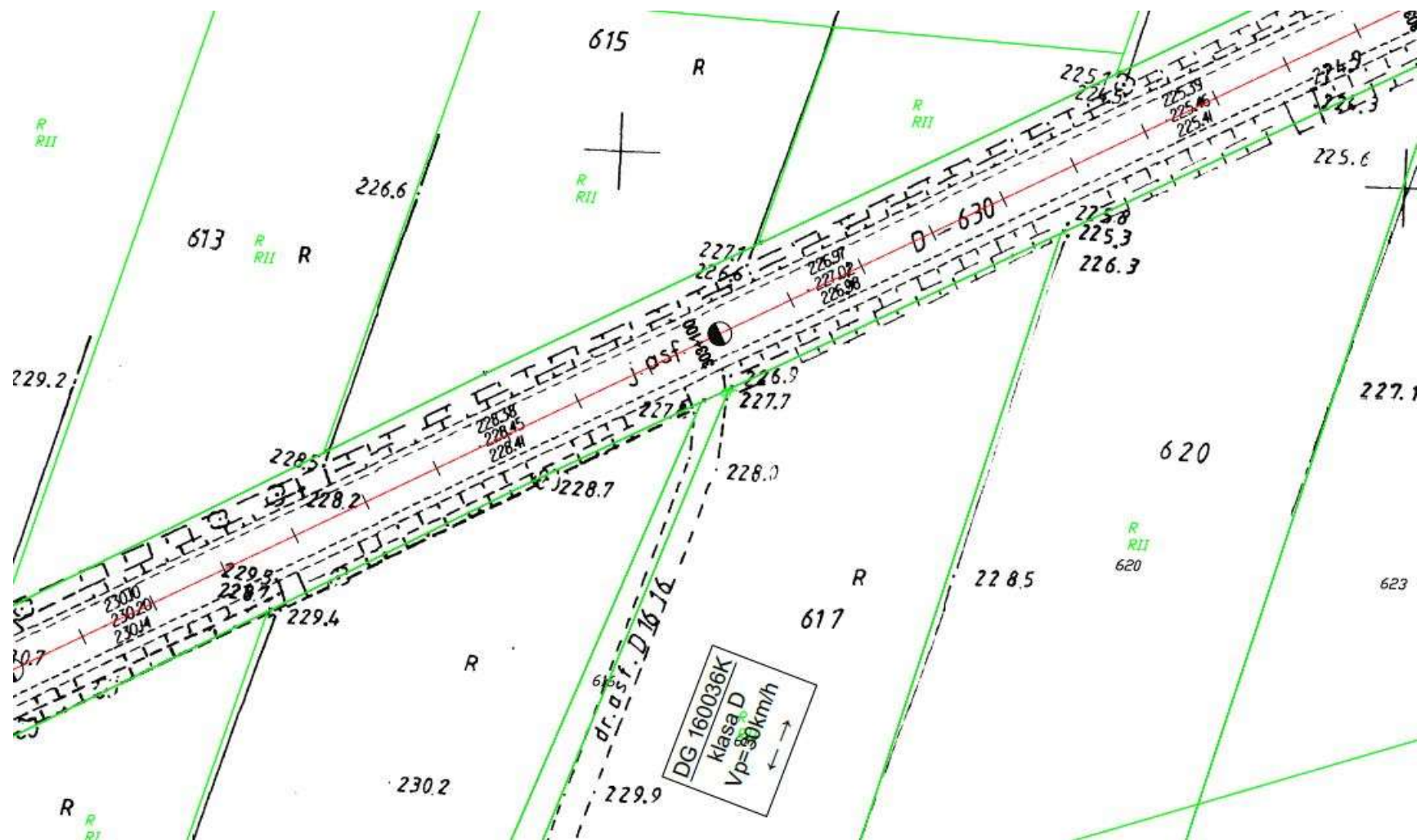
7) DP 1279 (kl. „L”) w km ok. 302+480



# Rozbudowa drogi krajowej nr 79 na odcinku gr. woj. świętokrzyskiego - Kraków

## SKRZYŻOWANIE - STAN ISTNIEJĄCY

8) DG 160036K (kl. „D”) w km ok. 303+115

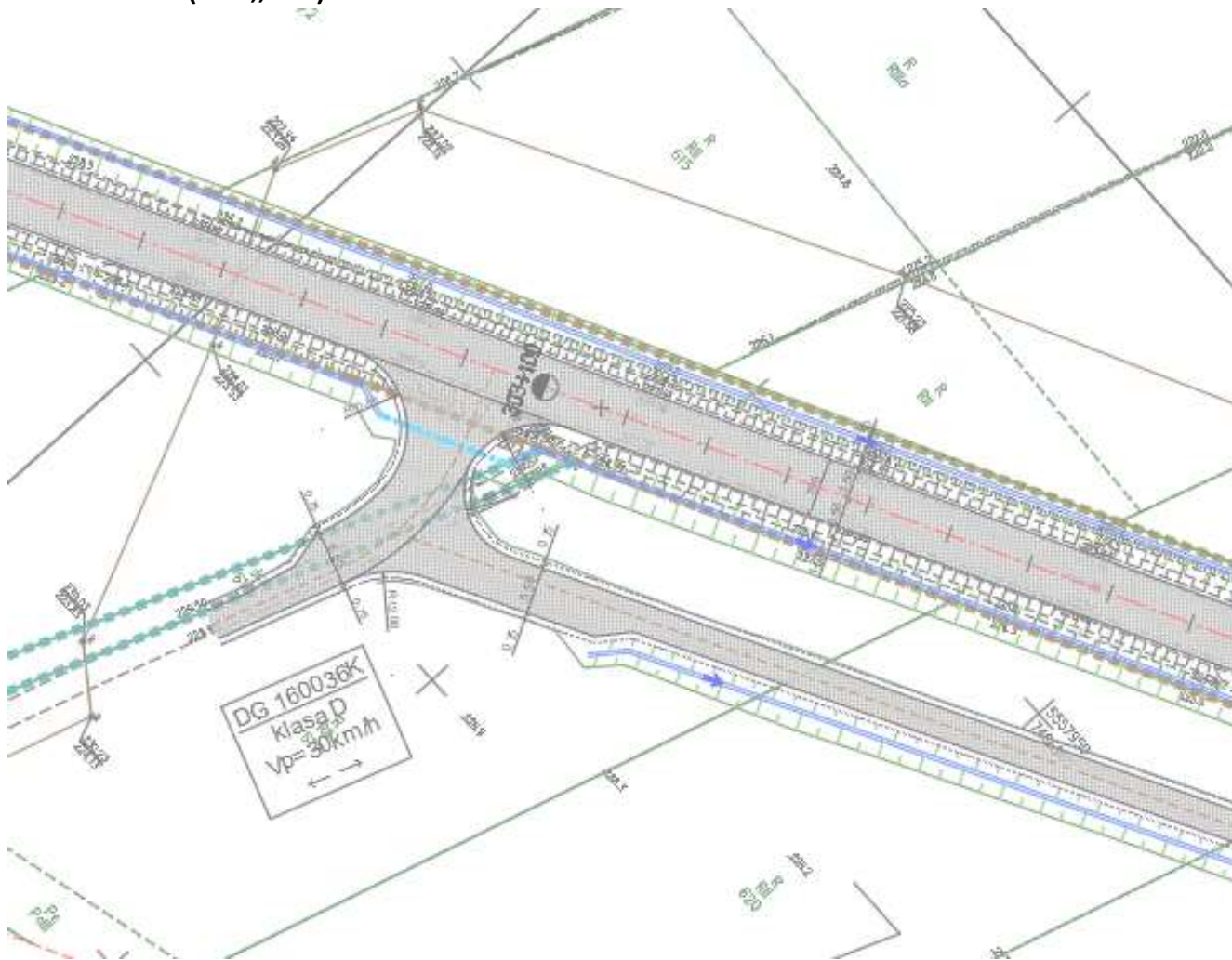


CZĘŚĆ 1: odcinek od km ok. 292+493 - 308+124

## Rozbudowa drogi krajowej nr 79 na odcinku gr. woj. świętokrzyskiego - Kraków

### SKRZYŻOWANIE - WARIANT 1

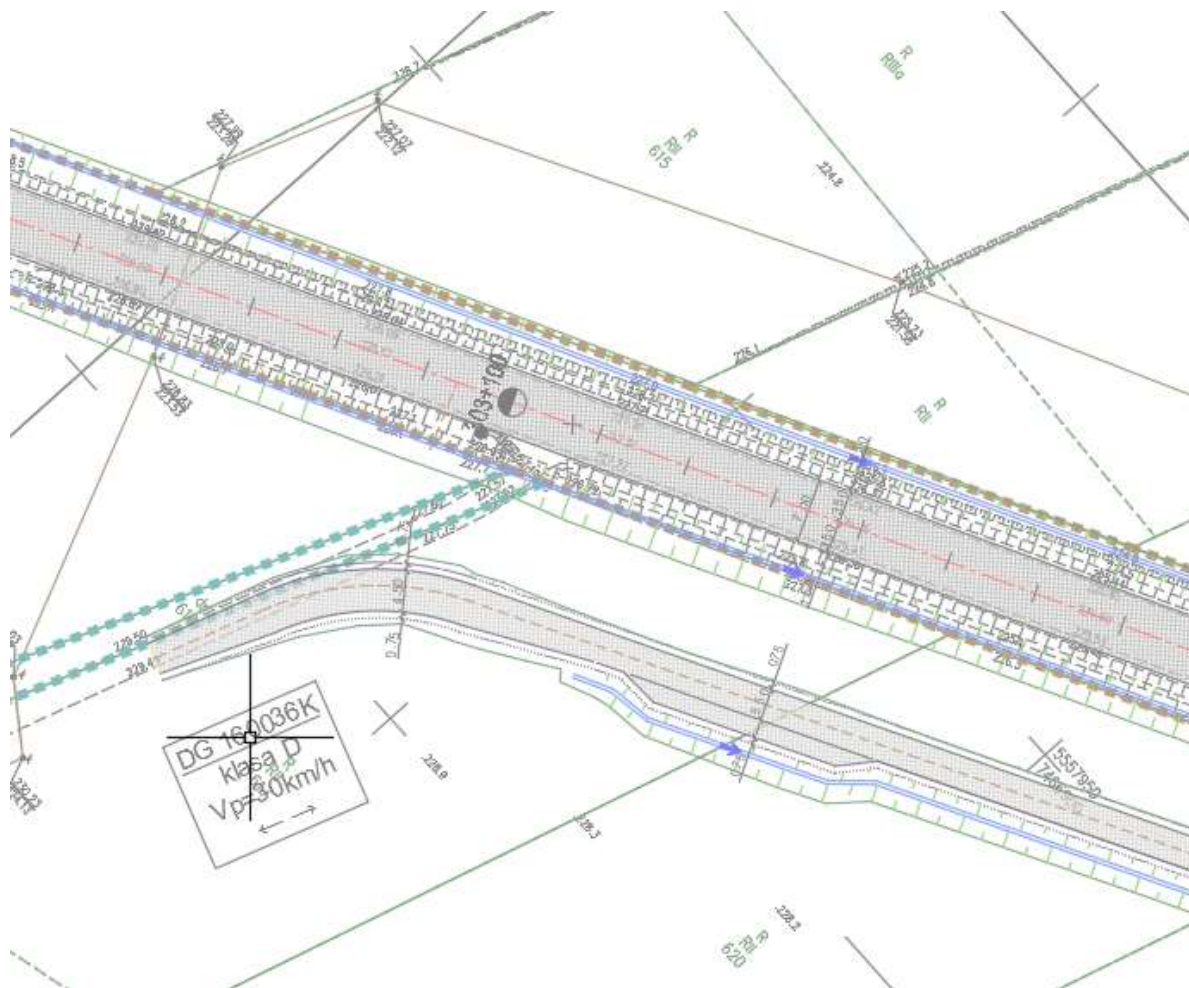
8) DG 160036K (kl. „D”) w km ok. 303+115



## Rozbudowa drogi krajowej nr 79 na odcinku gr. woj. świętokrzyskiego - Kraków

### SKRZYŻOWANIE - WARIANT 2

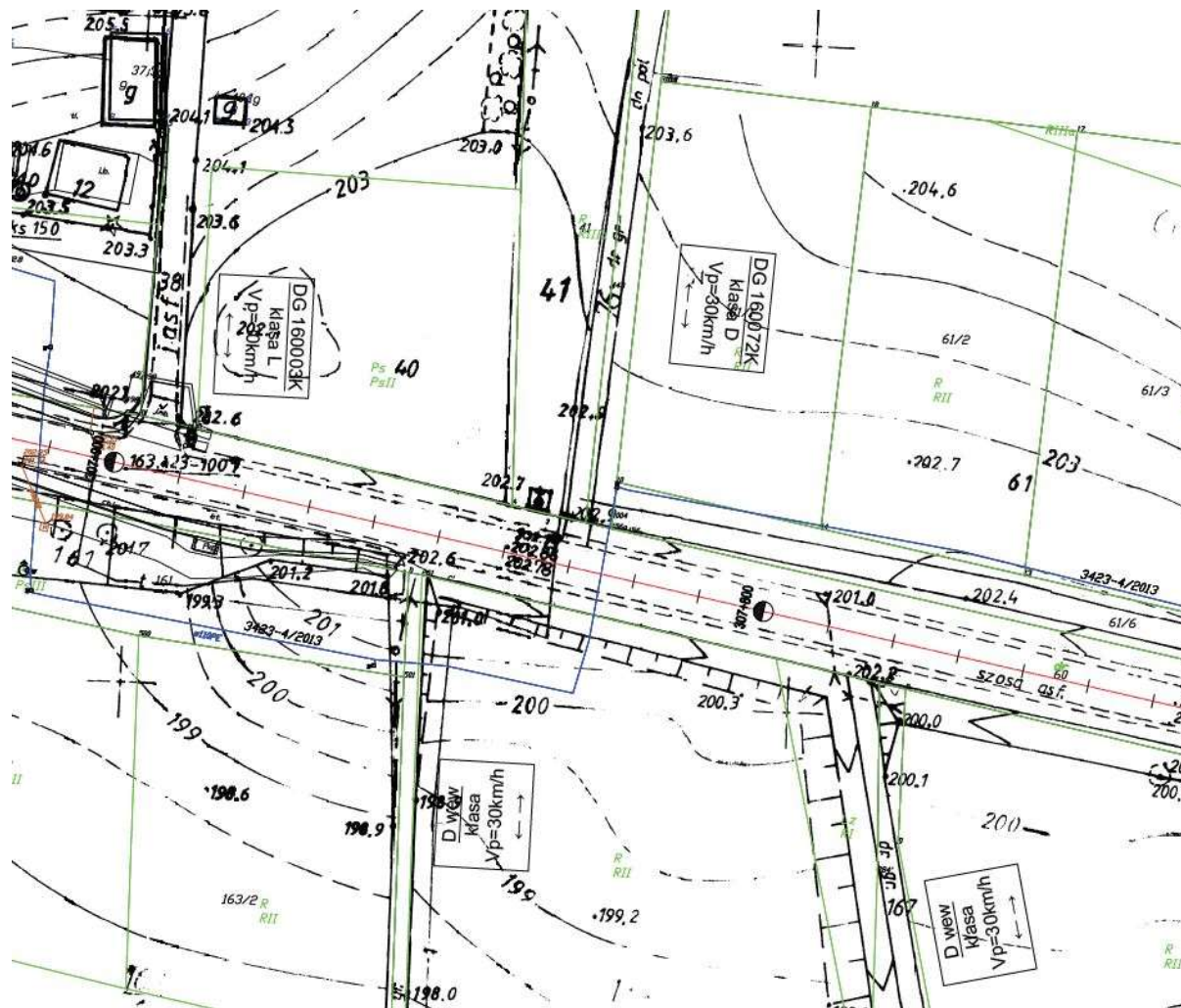
8) DG 160036K (kl. „D”) w km ok. 303+115



# Rozbudowa drogi krajowej nr 79 na odcinku gr. woj. świętokrzyskiego - Kraków

## SKRZYŻOWANIE - STAN ISTNIEJĄCY

9) DG 160072K (kl. „D”) w km ok. 307+815

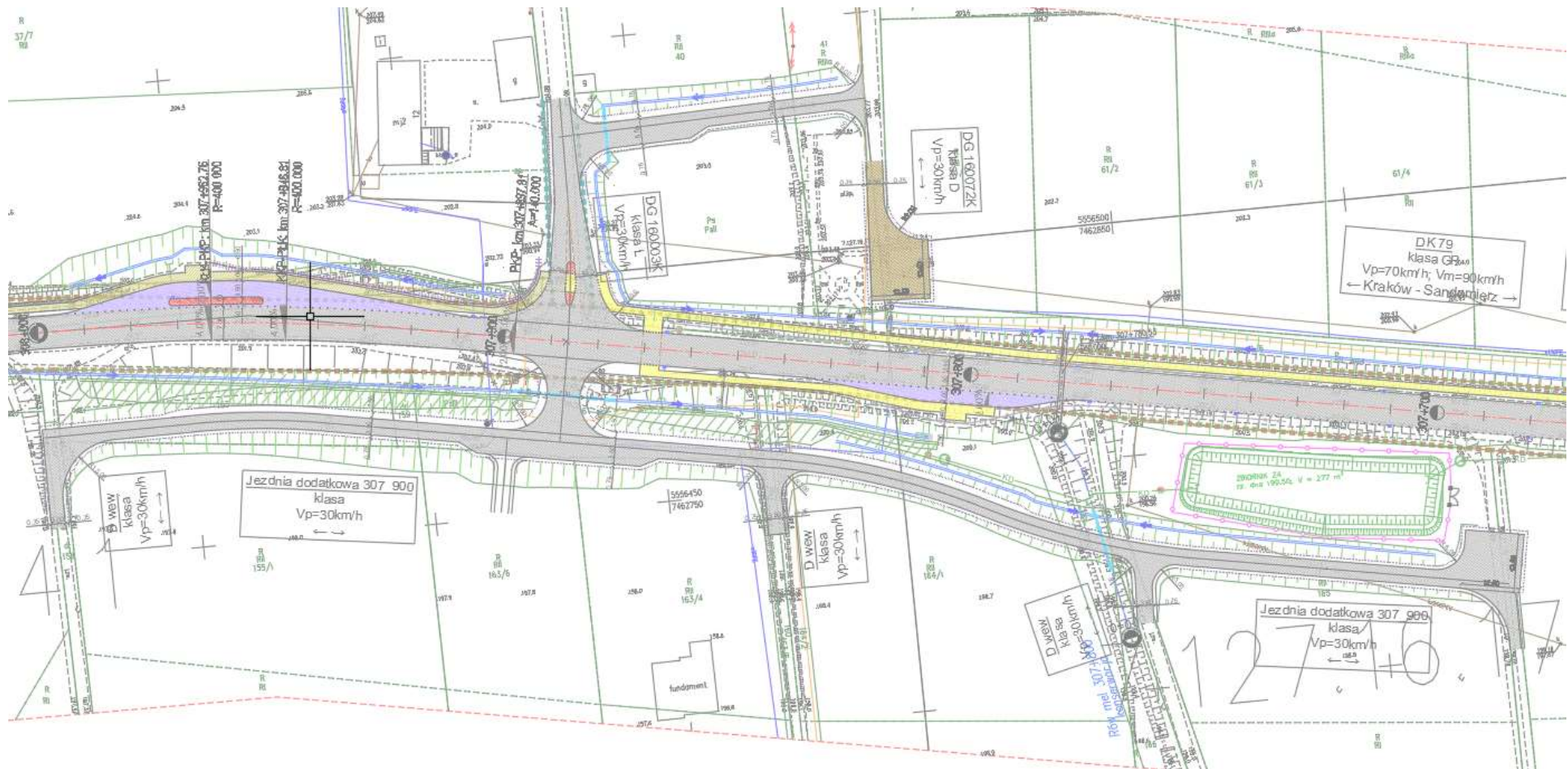




# Rozbudowa drogi krajowej nr 79 na odcinku gr. woj. świętokrzyskiego - Kraków

## SKRZYŻOWANIE - WARIANT 1

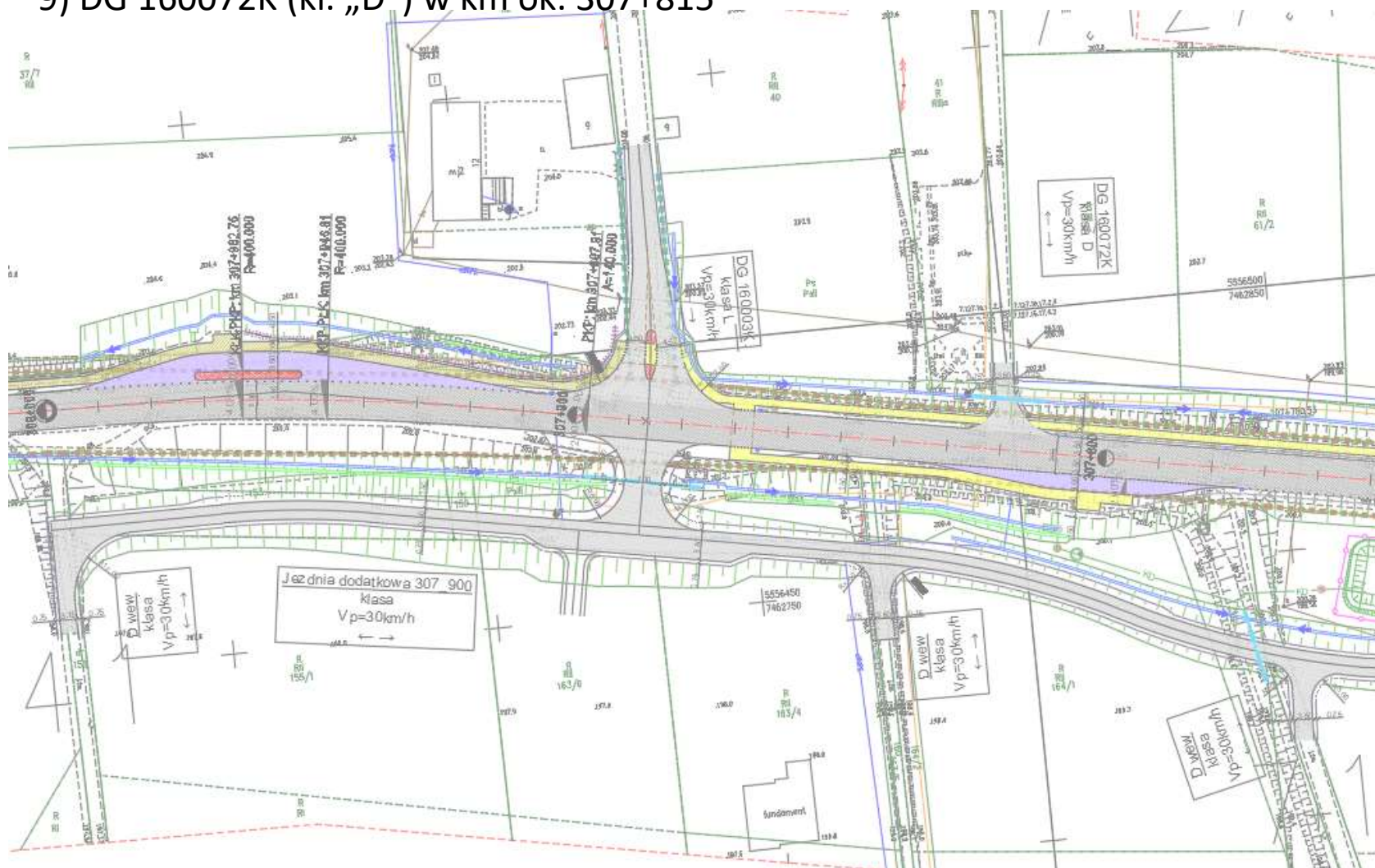
9) DG 160072K (kl. „D”) w km ok. 307+815



# Rozbudowa drogi krajowej nr 79 na odcinku gr. woj. świętokrzyskiego - Kraków

## SKRZYŻOWANIE - WARIANT 2

9) DG 160072K (kl. „D”) w km ok. 307+815



**Rozbudowa drogi krajowej nr 79 na odcinku gr. woj. świętokrzyskiego - Kraków**

## **KONCEPCJA PROGRAMOWA**

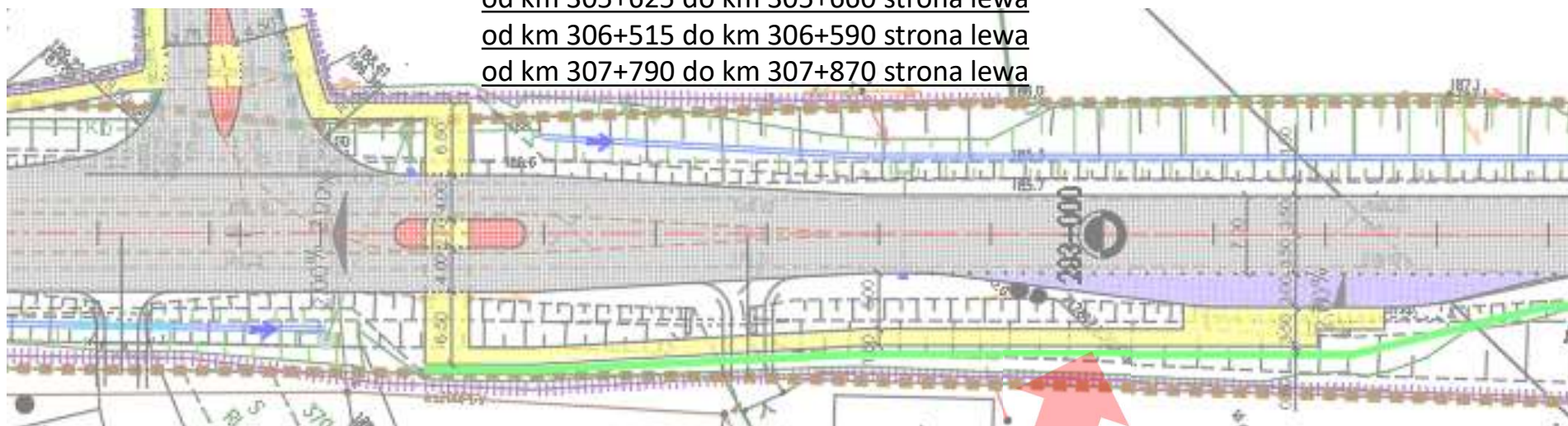
### **WARIANTOWANIE LOKALIZACJI CHODNIKÓW i ZATOK AUTOBUSOWYCH**

## Rozbudowa drogi krajowej nr 79 na odcinku gr. woj. świętokrzyskiego - Kraków

### LOKALIZACJA CHODNIKA - WARIANT 1

Strona lewa:

- od km 292+970 do km 293+060 – strona lewa
- od km 293+220 do km 293+240 – strona lewa
- od km 294+850 do km 294+915 – strona lewa
- od km 297+140 do km 297+230 – strona lewa
- od km 298+840 do km 299+920 strona lewa
- od km 300+350 do km 300+370 strona lewa
- od km 301+920 do km 301+970 strona lewa
- od km 303+970 do km 304+040 strona lewa
- od km 305+625 do km 305+660 strona lewa
- od km 306+515 do km 306+590 strona lewa
- od km 307+790 do km 307+870 strona lewa



## LOKALIZACJA CHODNIKA - WARIANT 1

Strona prawa:

od km 293+060 do km 293+330 – strona prawa

od km 294+900 do km 294+990 – strona prawa

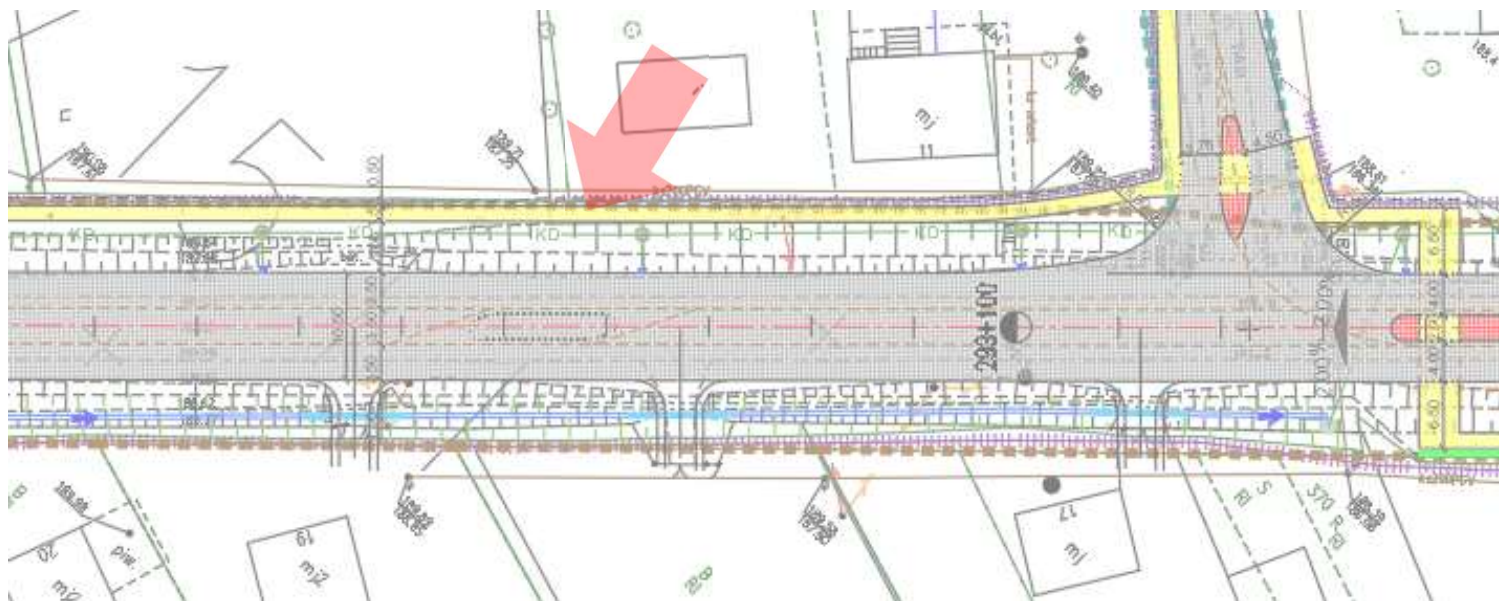
od km 297+230 do km 297+330 – strona prawa

od km 298+200 do km 298+690 – strona prawa

od km 299+100 do km 300+370 strona prawa

od km 301+970 do km 302+480 strona prawa

od km 304+030 do km 308+125 strona prawa



## LOKALIZACJA CHODNIKA - WARIANT 2

Strona lewa:

- od km 292+970 do km 293+210 – strona lewa
- od km 294+850 do km 294+915 – strona lewa
- od km 297+190 do km 297+400 – strona lewa
- od km 298+840 do km 300+340 – strona lewa
- od km 301+920 do km 301+970 – strona lewa
- od km 303+970 do km 304+040 – strona lewa
- od km 305+630 do km 305+670 – strona lewa
- od km 306+510 do km 306+590 – strona lewa
- od km 307+790 do km 307+870 – strona lewa



## LOKALIZACJA CHODNIKA - WARIANT 2

Strona prawa:

od km 293+080 do km 293+170 – strona prawa

od km 294+900 do km 294+990 – strona prawa

od km 297+320 do km 297+420 – strona prawa

od km 298+200 do km 298+690 – strona prawa

od km 299+100 do km 299+920 – strona prawa

od km 300+140 do km 300+170 – strona prawa

od km 301+970 do km 302+480 – strona prawa

od km 304+020 do km 308+125 – strona prawa



## **KONCEPCJA PROGRAMOWA**

W ramach koncepcji przewidziana została budowa dwóch zatok postojowych do kontroli pojazdów po dwóch stronach trasy głównej:

- w km 292+730 (strona prawa)
- w km 292+690 (strona lewa)

### **Parametry techniczne projektowanych zatok postojowych:**

szerokość zatoki – max. 9,5m (8,0m - szer. zatoki + 1,5m - szer. pobocza)

długość zatoki – 60m

wyokrąglenie łuków – R=30m

skos najazdowy – 1:3

skos wyjazdowy – 1:2

kategoria ruchu KR6

pas dzielący – szerokość zmienna 4,5m – 5,0m



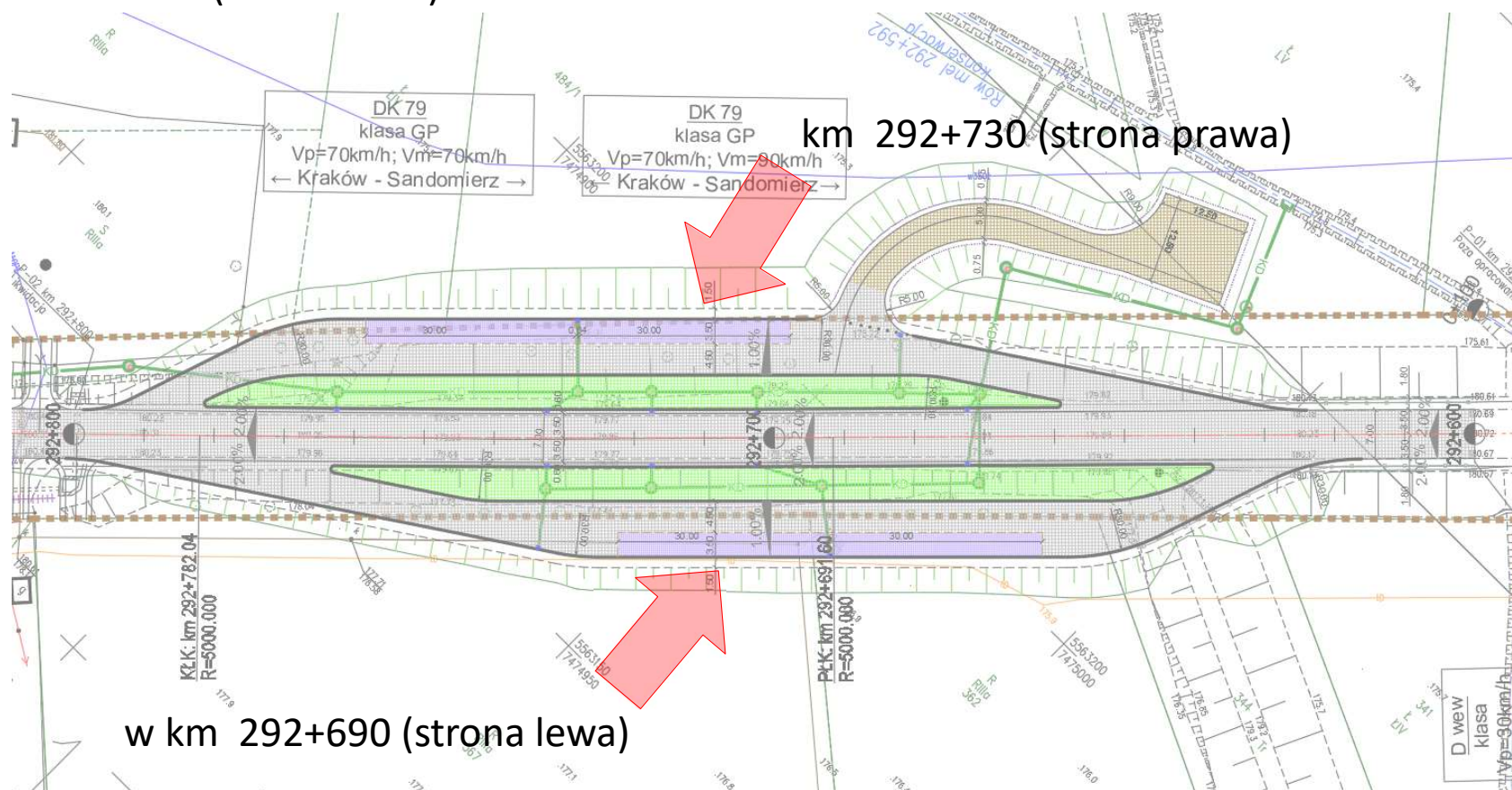
## Rozbudowa drogi krajowej nr 79 na odcinku gr. woj. świętokrzyskiego - Kraków

### KONCEPCJA PROGRAMOWA

Zatoki postojowe do kontroli pojazdów po dwóch stronach trasy głównej:

w km 292+730 (strona prawa)

w km 292+690 (strona lewa)



## **KONCEPCJA PROGRAMOWA**

Zaprojektowano odtworzenie istniejących zatok autobusowych z ewentualnym przesunięciem lokalizacji zatoki w celu ograniczenia kolizji m.in. ze zjazdami do posesji w następujących kilometrażach:

### **WARIANT I**

Strona lewa:

292+980 str. L

294+860 str. L

297+150 str. L (korekta lokalizacji)

301+860 str. L (korekta lokalizacji)

303+980 str. L

305+630 str. L

306+520 str. L (korekta lokalizacji)

307+800 str. L (korekta lokalizacji)

Strona prawa:

293+320 str. P

294+980 str. P (korekta lokalizacji)

297+320 str. P (korekta lokalizacji)

301+930 str. P (korekta lokalizacji)

304+130 str. P

305+720 str. P

306+720 str. P (korekta lokalizacji)

307+960 str. P (korekta lokalizacji).

Na wniosek Miasta i Gminy Koszyce zaprojektowano zatokę autobusową w miejscowości Jaksice w lokalizacji istniejącego przystanku w km 305+720 str. P.

## **KONCEPCJA PROGRAMOWA**

Zaprojektowano odtworzenie istniejących zatok autobusowych z ewentualnym przesunięciem lokalizacji zatoki w celu ograniczenia kolizji m.in. ze zjazdami do posesji w następujących kilometrażach:

### **WARIANT II**

Strona lewa:

292+980 str. L

297+205 str. L

301+935 str. L (korekta lokalizacji)

Strona prawa:

293+155 str. P (korekta lokalizacji)

297+320 str. P

302+000 str. P

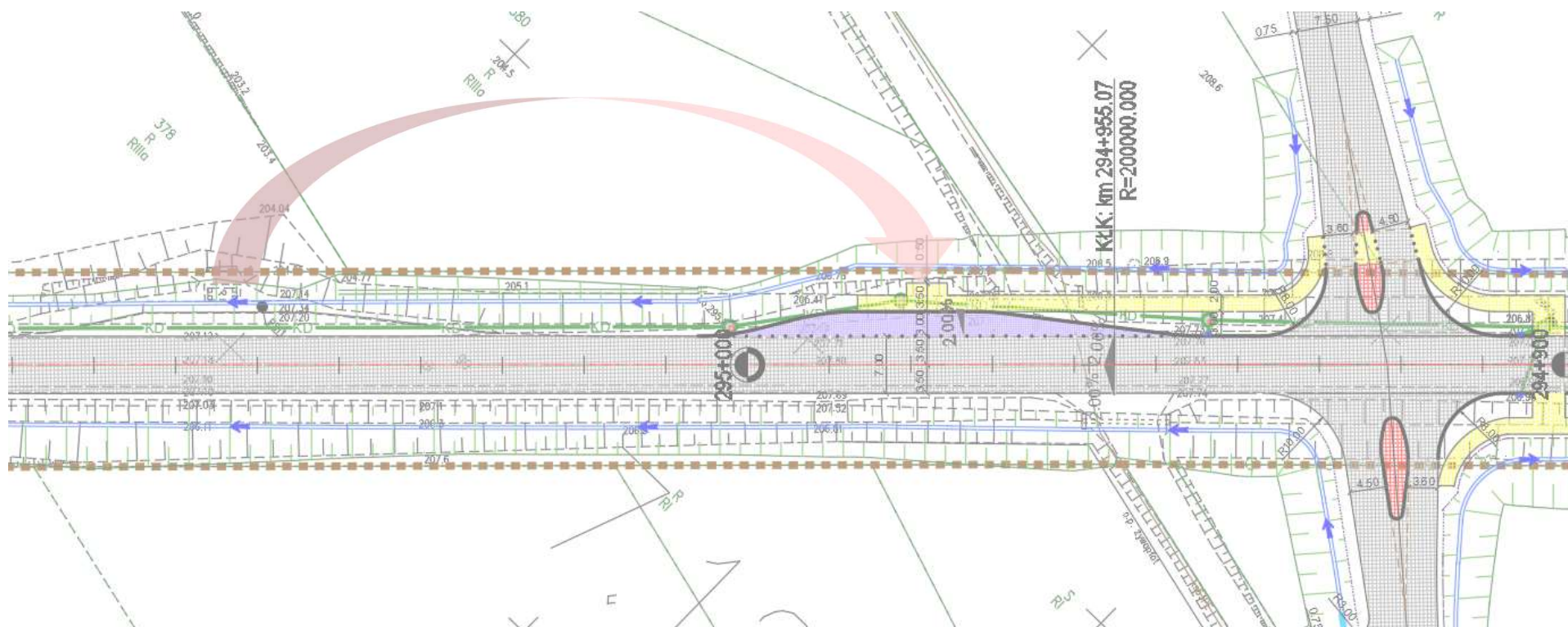
Zmiana wariantu lokalizacji zatok autobusowych związana jest ze zmianą wariantu skrzyżowania.

Poniżej przedstawiamy wariantowe lokalizacje zatok wraz z zaznaczeniem zmiany lokalizacji zatoki z dopiskiem „korekta lokalizacji”.

# Rozbudowa drogi krajowej nr 79 na odcinku gr. woj. świętokrzyskiego - Kraków

## ZMIANA LOKALIZACJI ZATOKI AUTOBUSOWEJ ISNIEJĄCEJ

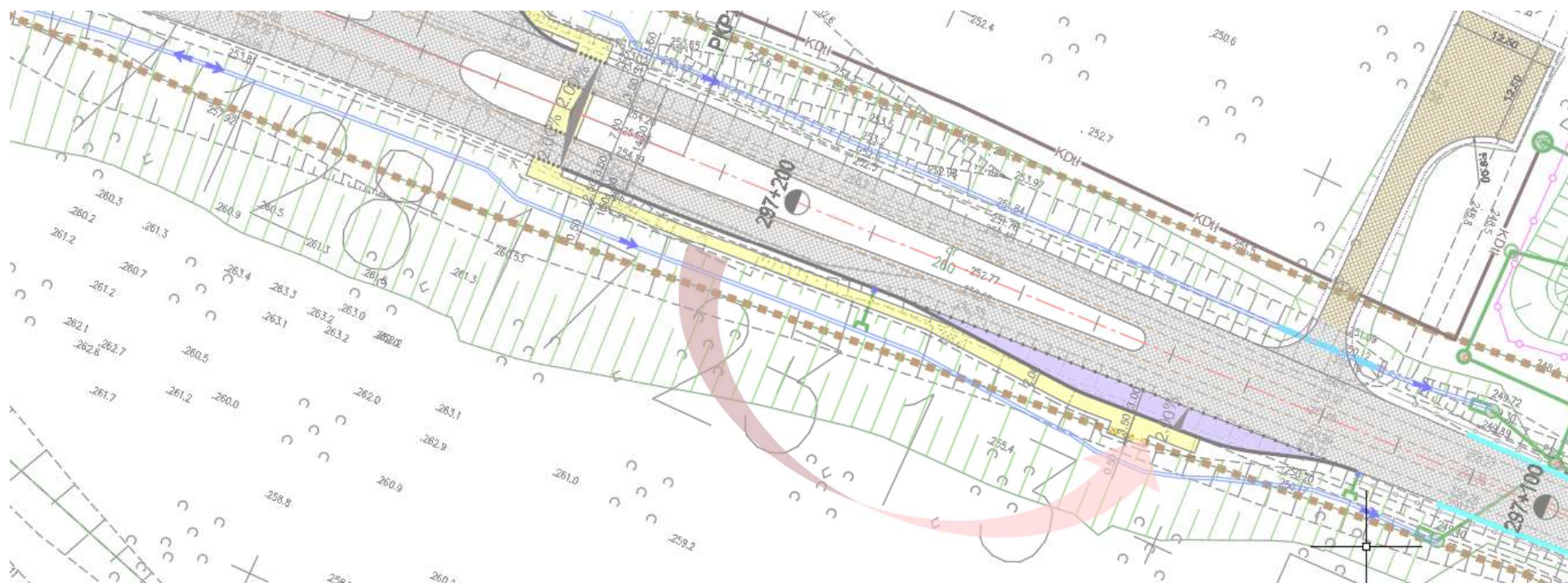
km 294+980 str. P – korekta lokalizacji



# Rozbudowa drogi krajowej nr 79 na odcinku gr. woj. świętokrzyskiego - Kraków

## ZMIANA LOKALIZACJI ZATOKI AUTOBUSOWEJ ISNIEJĄCEJ

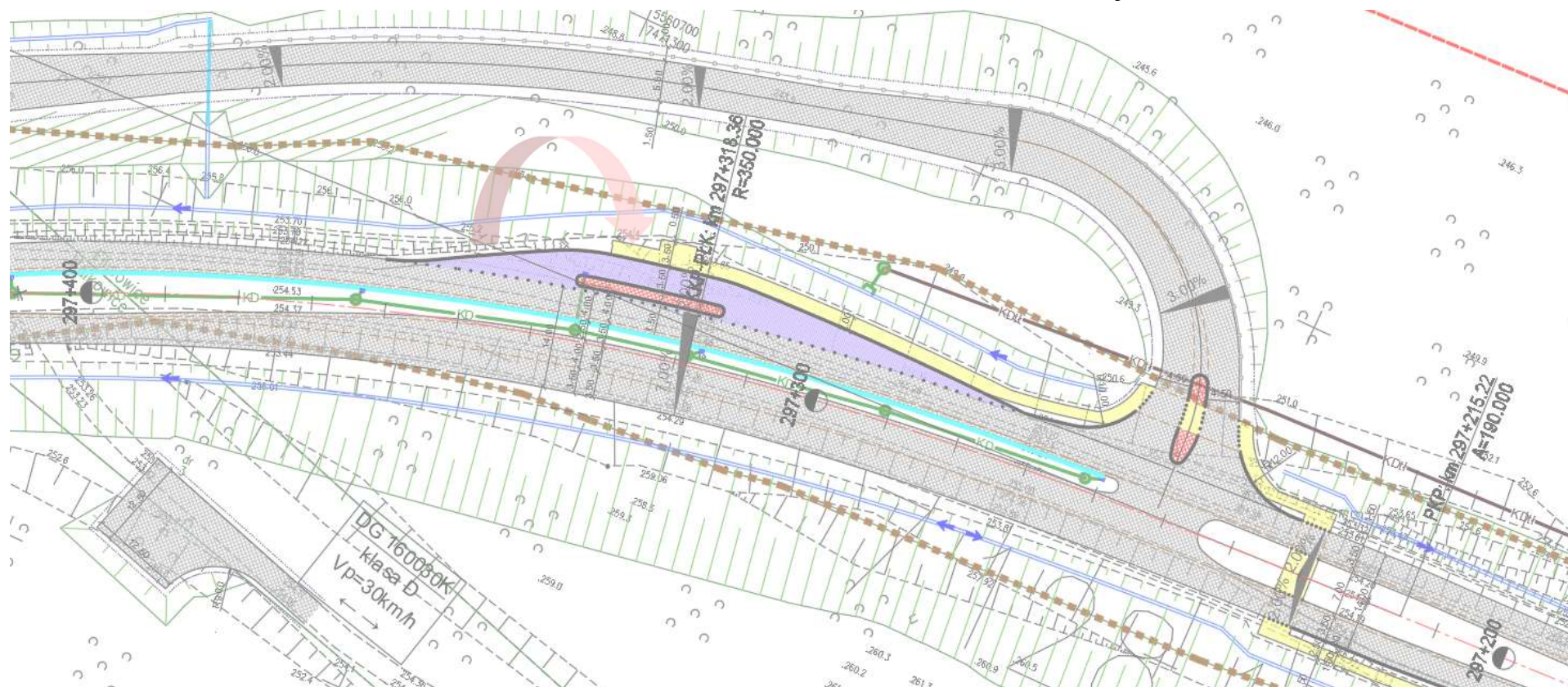
km 297+150 str. L – korekta lokalizacji



# Rozbudowa drogi krajowej nr 79 na odcinku gr. woj. świętokrzyskiego - Kraków

## ZMIANA LOKALIZACJI ZATOKI AUTOBUSOWEJ ISNIEJĄCEJ

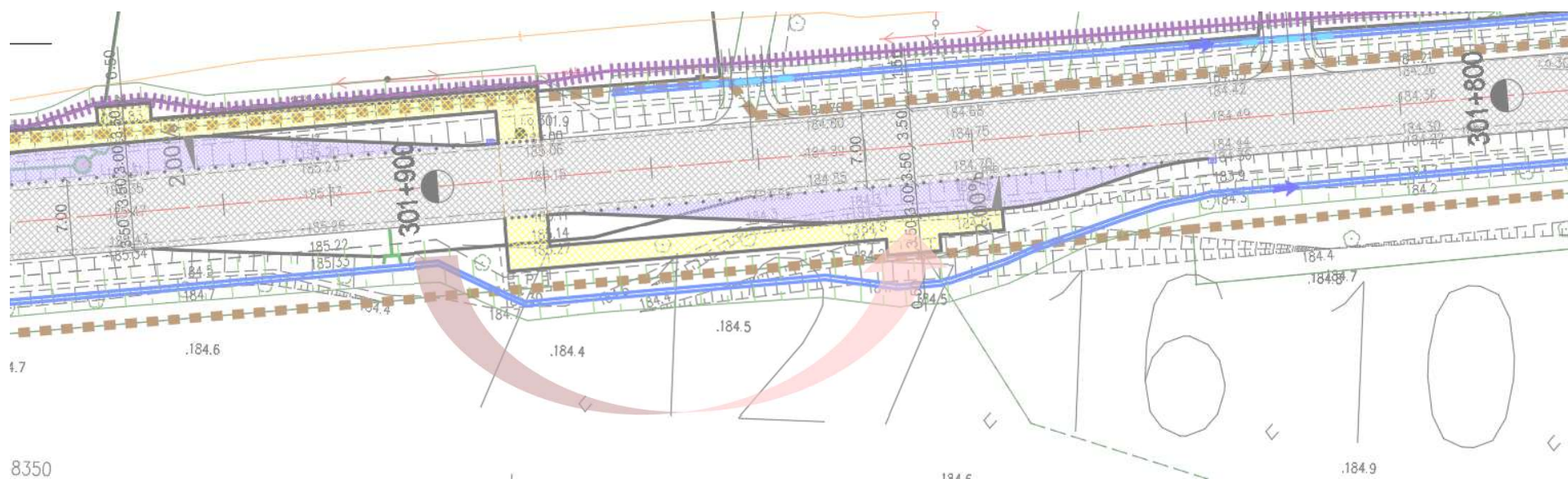
km 297+320 str. P – korekta lokalizacji



## Rozbudowa drogi krajowej nr 79 na odcinku gr. woj. świętokrzyskiego - Kraków

### ZMIANA LOKALIZACJI ZATOKI AUTOBUSOWEJ ISNIEJĄCEJ

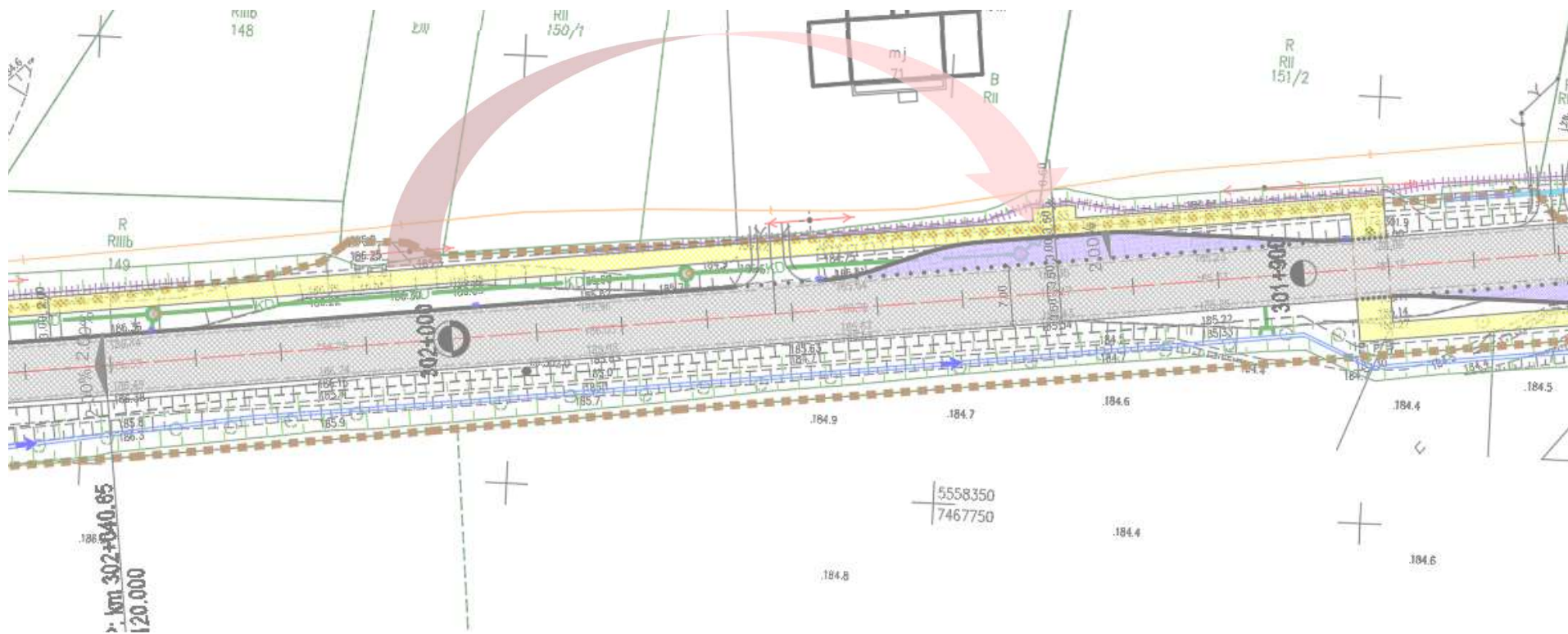
km 301+860 str. L – korekta lokalizacji



# Rozbudowa drogi krajowej nr 79 na odcinku gr. woj. świętokrzyskiego - Kraków

## ZMIANA LOKALIZACJI ZATOKI AUTOBUSOWEJ ISNIEJĄCEJ

km 301+930 str. P – korekta lokalizacji

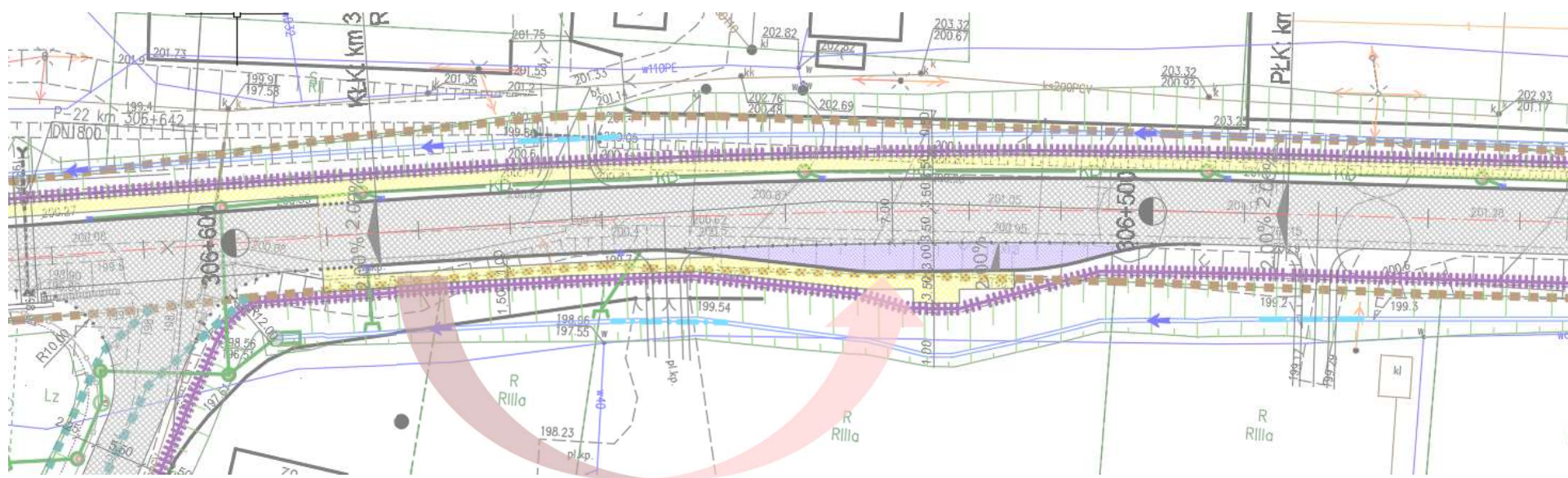




## Rozbudowa drogi krajowej nr 79 na odcinku gr. woj. świętokrzyskiego - Kraków

### ZMIANA LOKALIZACJI ZATOKI AUTOBUSOWEJ ISNIEJĄCEJ

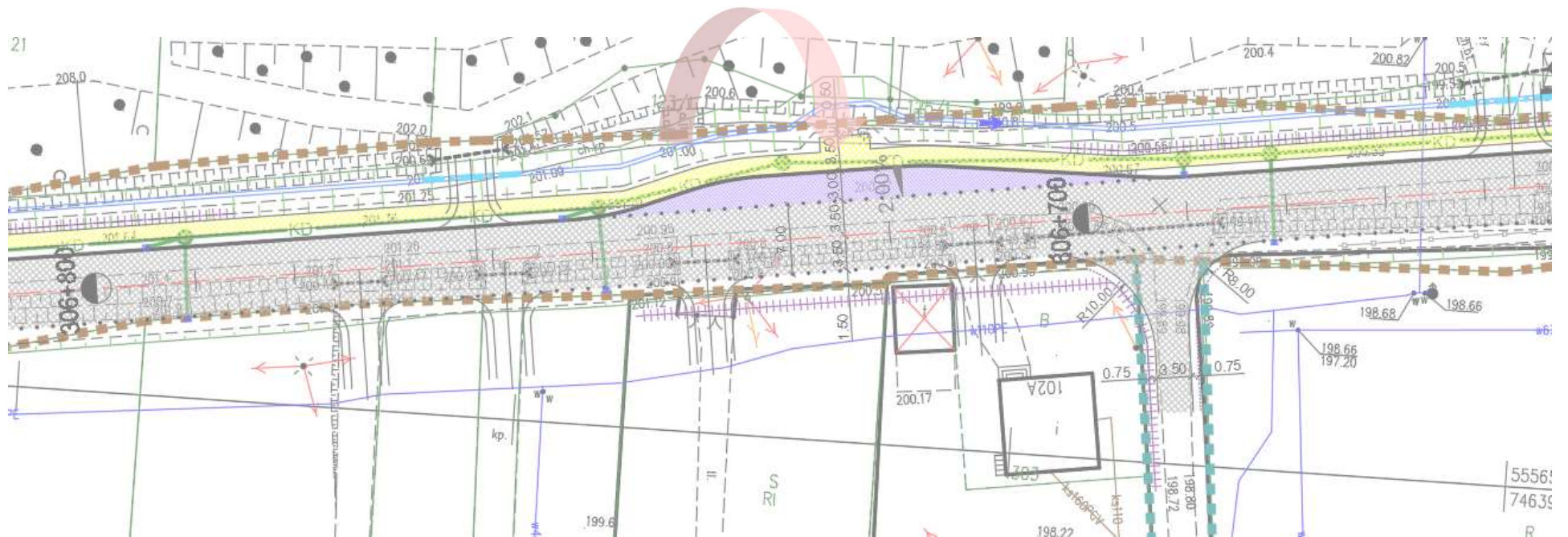
km 306+520 str. L – korekta lokalizacji



# Rozbudowa drogi krajowej nr 79 na odcinku gr. woj. świętokrzyskiego - Kraków

## ZMIANA LOKALIZACJI ZATOKI AUTOBUSOWEJ ISNIEJĄCEJ

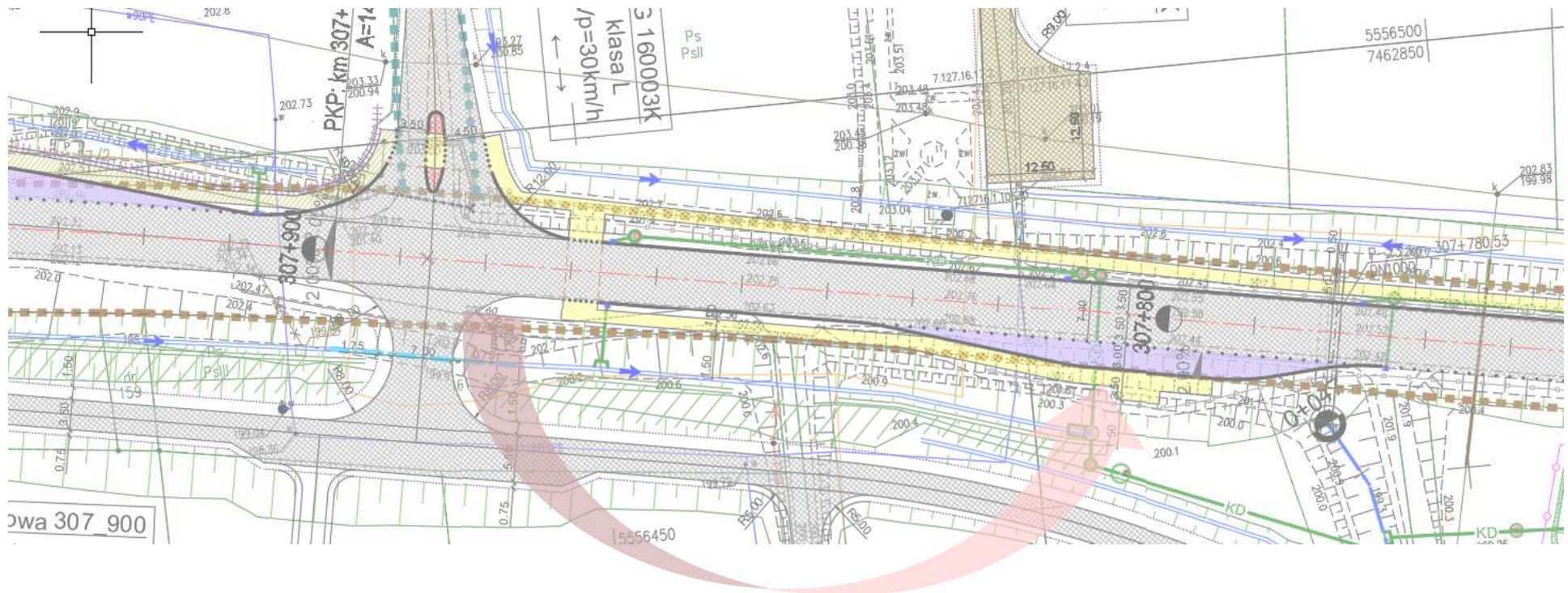
km 306+720 str. P – korekta lokalizacji



# Rozbudowa drogi krajowej nr 79 na odcinku gr. woj. świętokrzyskiego - Kraków

## ZMIANA LOKALIZACJI ZATOKI AUTOBUSOWEJ ISNIEJĄCEJ

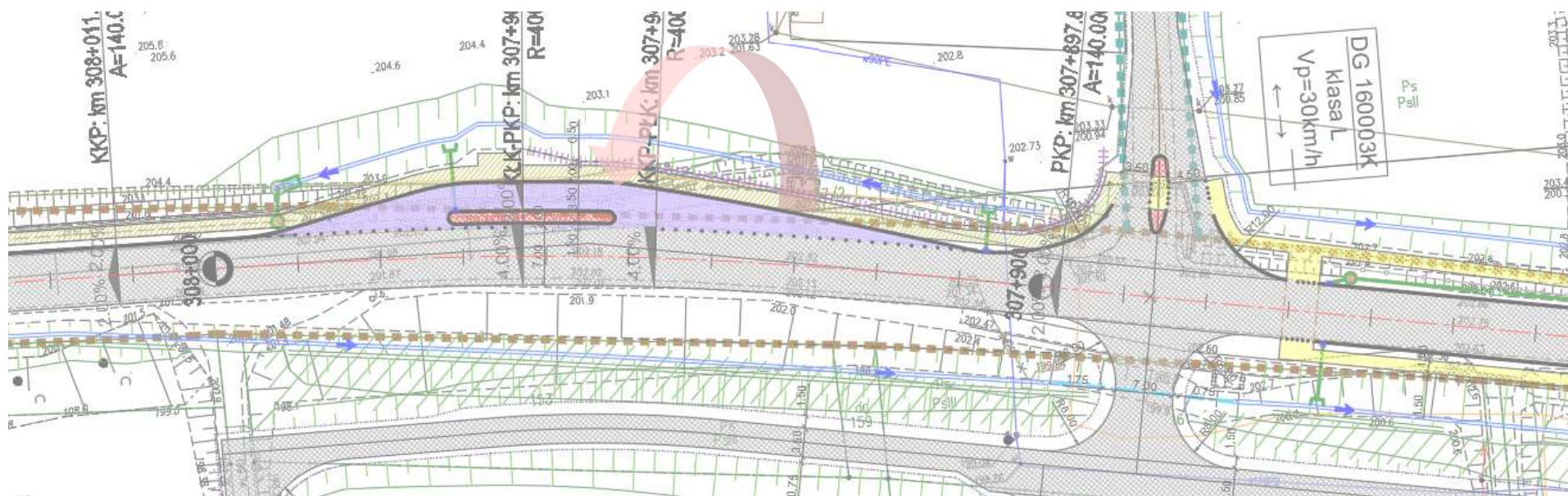
km 307+800 str. L – korekta lokalizacji



## Rozbudowa drogi krajowej nr 79 na odcinku gr. woj. świętokrzyskiego - Kraków

### ZMIANA LOKALIZACJI ZATOKI AUTOBUSOWEJ ISNIEJĄCEJ

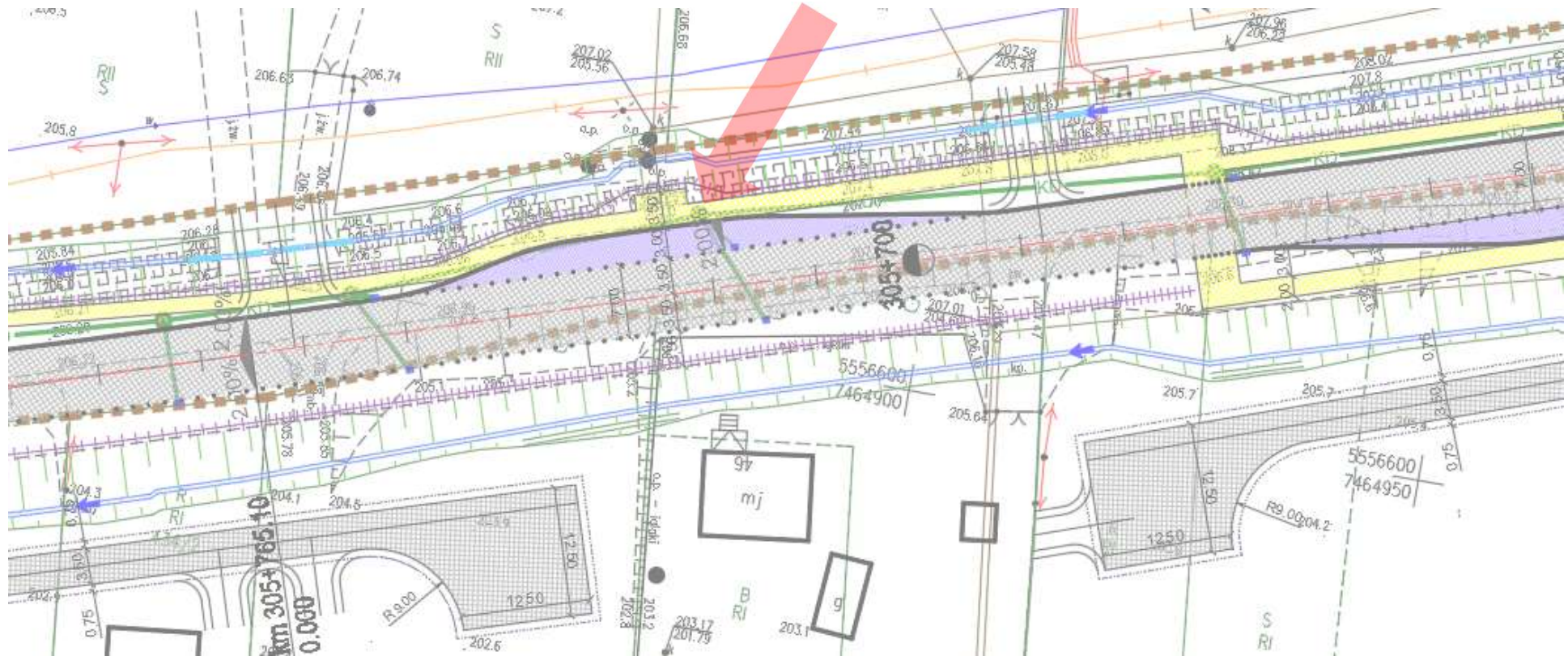
km 307+960 str. P – korekta lokalizacji



## Rozbudowa drogi krajowej nr 79 na odcinku gr. woj. świętokrzyskiego - Kraków

### DODATKOWA LOKALIZACJA ZATOKI AUTOBUSOWEJ

km 305+720 str. P



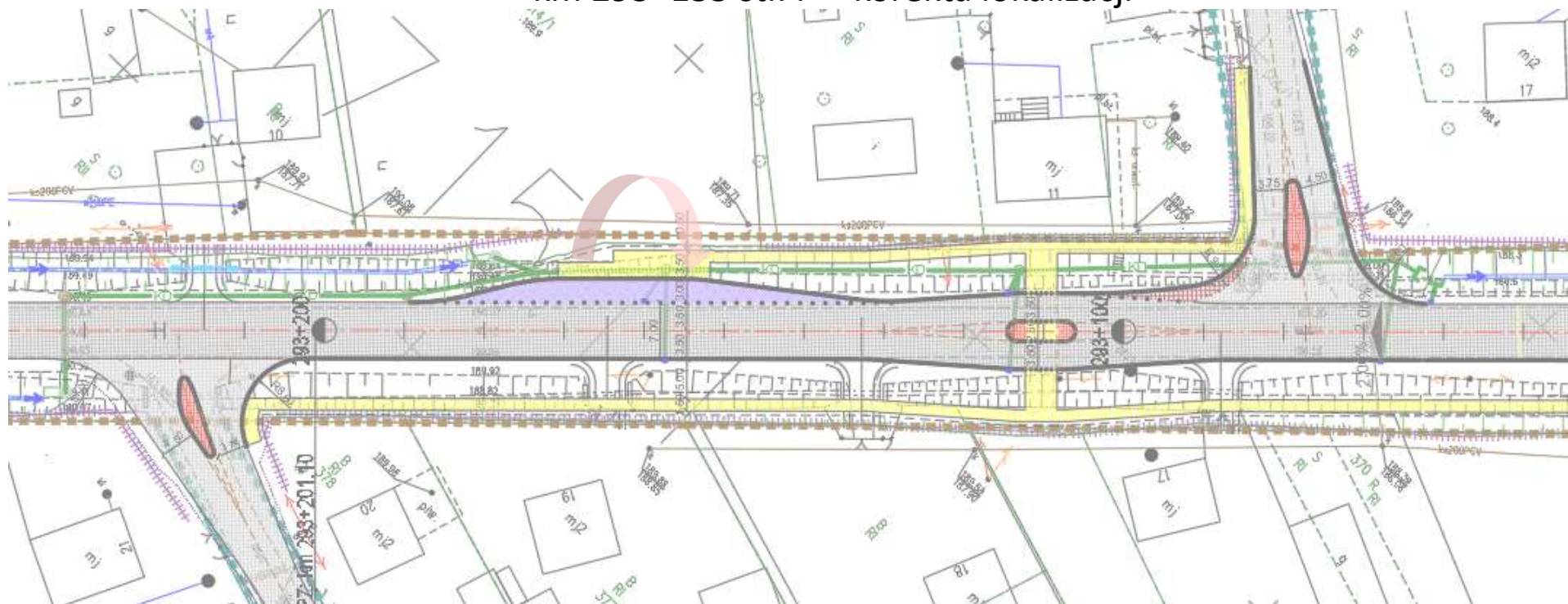
Na wniosek Miasta i Gminy Koszyce zaprojektowano zatokę autobusową w miejscowości Jaksice w lokalizacji istniejącego przystanku w km 305+720 str. P.

**Rozbudowa drogi krajowej nr 79 na odcinku gr. woj. świętokrzyskiego - Kraków**

**ZMIANA LOKALIZACJI ZATOKI AUTOBUSOWEJ ISNIEJĄCEJ**

**WARIANT II**

km 293+155 str. P – korekta lokalizacji

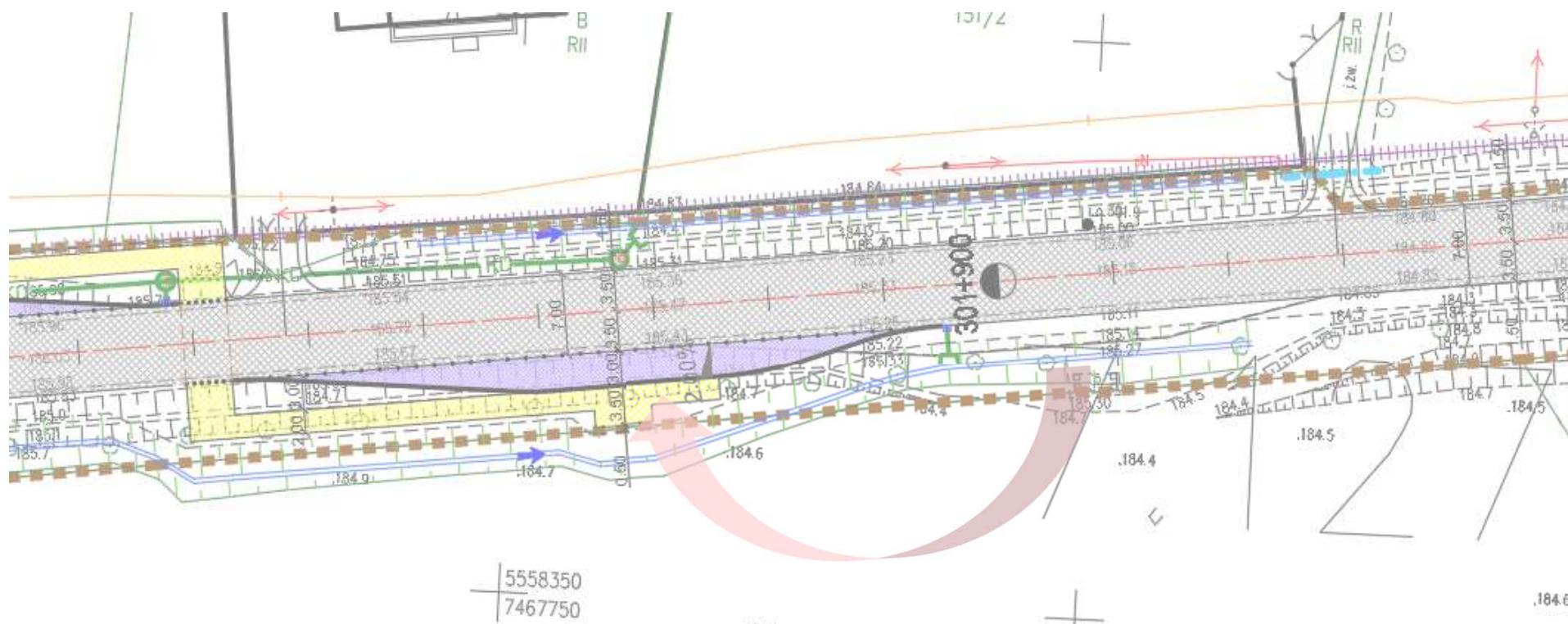


Rozbudowa drogi krajowej nr 79 na odcinku gr. woj. świętokrzyskiego - Kraków

ZMIANA LOKALIZACJI ZATOKI AUTOBUSOWEJ ISNIEJĄCEJ

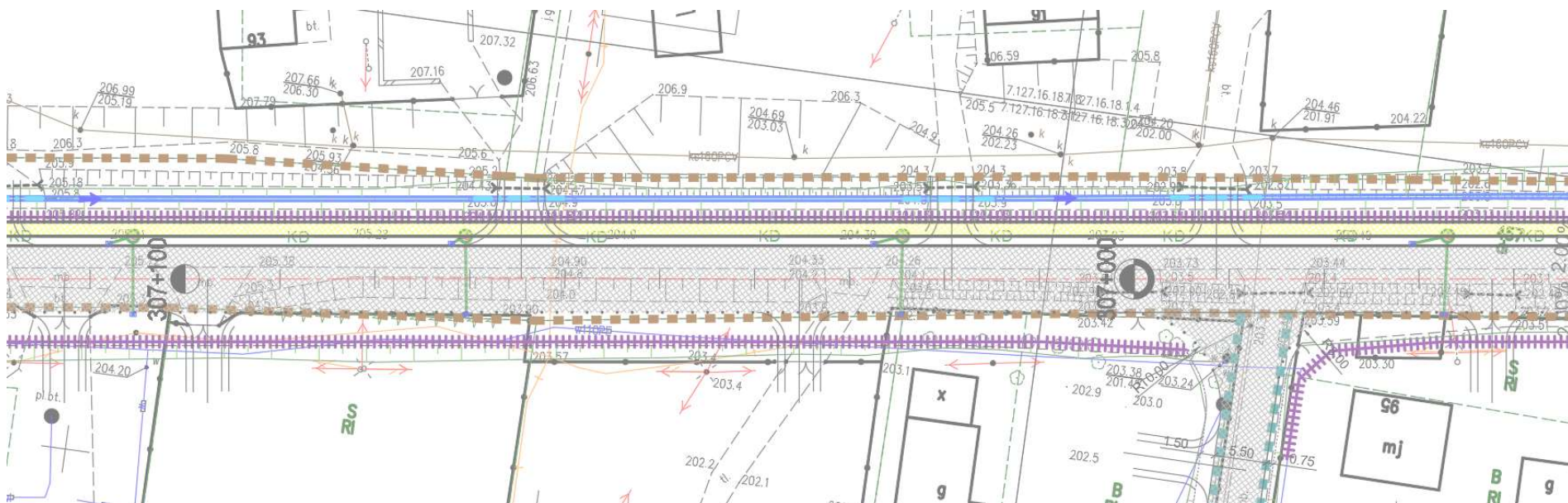
WARIANT II

km 301+935 str. L – korekta lokalizacji



## PROJEKTOWANE EKRANY AKUSTYCZNE

Dokładna lokalizacja ekranów akustycznych została przedstawiona na planach sytuacyjnych udostępnionych na stronie internetowej, poniżej przedstawiamy przykładowy wycinek z planu sytuacyjnego z oznaczeniem ekranu akustycznego



proj. ekrany akustyczne



**Rozbudowa drogi krajowej nr 79 na odcinku gr. woj. świętokrzyskiego - Kraków**

**Nabywanie nieruchomości i odszkodowania w procesie  
przygotowania i realizacji dróg krajowych**

**Rozbudowa drogi krajowej nr 79 niezależnie od przyjętego wariantu wiązać się będzie  
z koniecznością wywłaszczenia gruntów.**

**Informacje na temat przejmowania nieruchomości pod drogi krajowe oraz procedury  
odszkodowawczej znajdziecie Państwo w ulotkach zamieszczonych na stronie  
internetowej:**

**<http://dk79koszyce.pl/>**

**6. Przedstawienie rozwiązań projektowych**

**PROSIMY O ZAPOZNANIE SIĘ Z PLANAMI SYTUACYJNYMI**

**gdzie przedstawiono m.in. założenia dotyczące:**

- przebiegu projektowanej drogi DK79 wraz z drogami poprzeczni (variantowe rozwiązania),
  - zjazdów lub jezdni dodatkowych zapewniających dostęp do nieruchomości,
  - projektowanej lokalizacji chodników, zatok autobusowych (variantowo),
    - potencjalnych/koniecznych wyburzenia obiektów budowlanych,
    - usunięcie ogrodzeń, które mogą znajdować się w pasie drogowym,
  - budowy ekranów akustycznych w miejscach ponadnormatywnych przekroczeń hałasu ,
- rozbudowę/przebudowę elementów odwodnienia (studnie wodościekowe, kanalizacyjne i rowy),
  - budowy zbiorników retencyjnych,
  - przebudowę istniejących przepustów i obiektów mostowych.

**NA PODSTAWIE MATERIAŁU DOTYCZĄCEGO KONSULTACJI SPOŁECZNYCH**

zamieszczonego na stronie internetowej: <http://dk79koszyce.pl>

**BĘDĄ MOGLI PAŃSTWO WYRAZIĆ SWOJĄ OPINIĘ DOTYCZĄCĄ ZAKŁADANYCH ROZWIĄZAŃ  
PROJEKTOWYCH**

## Rozbudowa drogi krajowej nr 79 na odcinku gr. woj. świętokrzyskiego - Kraków

### 7. Dyżur telefoniczny

W dniach **04.05.2020 r.** oraz **11.05.2020 r.** prowadzony będzie dyżur telefoniczny przez Wykonawcę dokumentacji projektowej pod numerami telefonów :

Kierownik Projektu Wykonawcy, Monika Jaszczuk tel.: +48 **606 474 626**

Biuro Wykonawcy, Pracownia Drogowa tel.: +48 **668 329 517**



**DZIĘKUJEMY ZA UWAGĘ**

**CZĘŚĆ 1: odcinek od km ok. 292+493 - 308+124**